

SÉRIE 58.000

INTERRUPTORES ROTATIVOS

ESPECIFICAÇÕES:

CARACTERÍSTICAS ELÉTRICAS: 3A com carga resistiva em 120VCA ou 1,5A em carga resistiva em 250VCA.

RESISTÊNCIA DE CONTATO: máximo de 20 miliohms com aplicação de 1A em VCC.

RESISTÊNCIA DE ISOLAMENTO: mínimo de 1.000 megaohms.

RIGIDEZ DIELÉTRICA: 1.000V(RMS) para 1 minuto (mínimo).

TEMPERATURA DE OPERAÇÃO: 0°C a 55°C.

Produto Certificado*

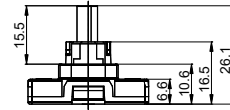
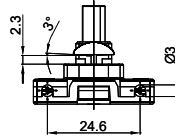
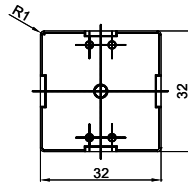


* Sob Consulta



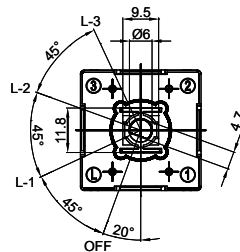
REFERÊNCIAS

Referência	Posição inicial	Quantidade de posições ligadas
58.003	DESL	3



ESQUEMA ELÉTRICO

Posição	Eixo	Circuito
1		OFF
2		L-1
3		L-2
4		L-3

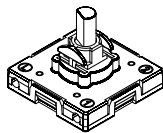


ATUADOR



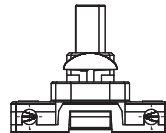
A1

FIXAÇÃO



C1- Fixação por travas

TERMINAL



E1 - 4 Terminais de engate

Especificações para utilização dos cabos elétricos

Cabo rígido

Bitola 0,5 a 4,0mm² (máx.)

Cabo flexível (estanhado)

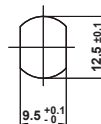
Bitola 0,5 a 4,0mm² (máx.)

CONTATO

B - Standard

3A com carga resistiva em 120VCA ou 1,5A em carga resistiva em 250VCA.

RASGO PARA ENCAIXE



BARRA DE CODIFICAÇÃO



Referência



atuador
A1



fixação
C1



terminal
E1



contato
B