

# SÉRIE 37.000

## INTERRUPTORES ROTATIVOS

### ESPECIFICAÇÕES

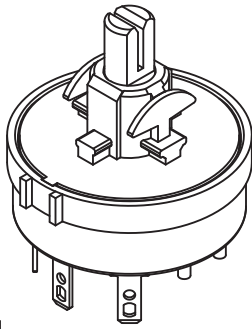
**CARACTERÍSTICAS ELÉTRICAS:** 4(4)A em 120V~ e 3(3)A em 250V~. (Contato S)

**RESISTÊNCIA DE CONTATO:** máximo de 20 miliohms com aplicação de 1A em VCC.

**RESISTÊNCIA DE ISOLAMENTO:** mínimo de 1.000 megaohms.

**RIGIDEZ DIELÉTRICA:** 1.000V(RMS) para 1 minuto (mínimo).

**TEMPERATURA DE OPERAÇÃO:** 0°C a 55°C (nos produtos certificados: 0° a 85°C).



**interruptores para aparelhos**

Produto Certificado\*

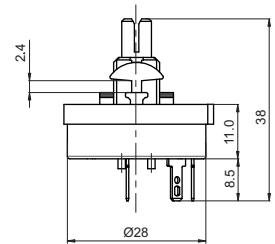
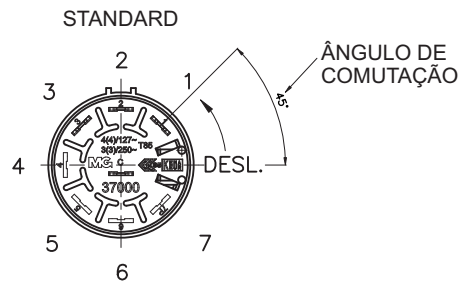


\* Sob Consulta

### REFERÊNCIAS

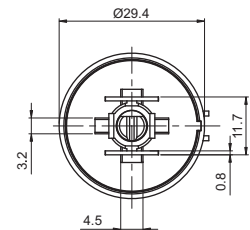
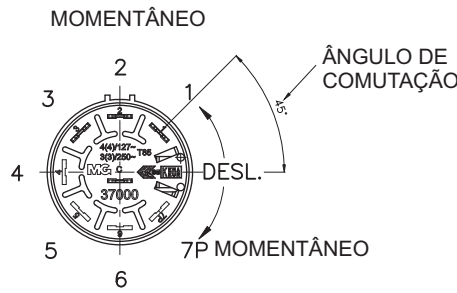
#### Standard

Referência	Posição Inicial	Quantidade de Posições Ligadas
37.001	DESL	1
37.002	DESL	2
37.003	DESL	3
37.004	DESL	4
37.005	DESL	5
* 37.006	DESL	6
* 37.007	DESL	7



#### Com momentâneo

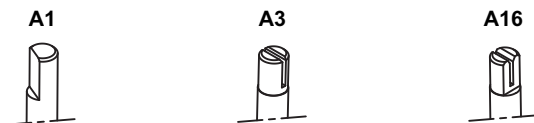
Referência	Posição Momentânea	Posição Inicial	Quantidade de Posições Ligadas
37.011	( 7P )	DESL	1
37.012	( 7P )	DESL	2
37.013	( 7P )	DESL	3
37.014	( 7P )	DESL	4
* 37.015	( 7P )	DESL	5
* 37.016	( 7P )	DESL	6



\* Referências sob consulta.

( ) Momentâneo

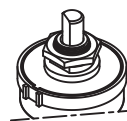
### ATUADORES



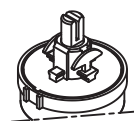
Outras opções sob consulta.

### FIXAÇÃO

**B1 - FIXAÇÃO POR PORCA**



**B2 - FIXAÇÃO POR TRAVA**



### TERMINAIS

**E1 - FASTON 2.8X0.5**



**E7 - 2.8X0.5**



**S1 - 2.8X0.5**



**E11 - 2.8X0.5**



### CONTATOS

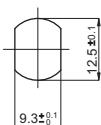
**B**

2(2)A em 120V~  
1(1)A em 250V~

**S**

4(4)A em 120V~  
3(3)A em 250V~

### RASGO PARA ENCAIXE



Obs.:

A opção **B2** exige um painel com espessura igual a 2.3 mm (outras espessuras sob consulta).

### BARRA DE CODIFICAÇÃO

Referência	atuador	fixação	terminal	contato
□□□□□	A1	B1	E1	S
□□□□□	A3	B2	E7	B
□□□□□	A16		S1	
□□□□□			E11	