

SÉRIE 16.200

INTERRUPTORES DE TECLA

ESPECIFICAÇÕES:

CARACTERÍSTICAS ELÉTRICAS: 10A com carga resistiva em 120VCA e 6A com carga resistiva em 250VCA (contato B).

RESISTÊNCIA DE CONTATO: máximo de 10 miliohms com aplicação de 1A em VCC.

RESISTÊNCIA DE ISOLAMENTO: mínimo de 1.000 megaohms.

RIGIDEZ DIELÉTRICA: 1.000V(RMS) para 1 minuto (mínimo).

TEMPERATURA DE OPERAÇÃO: 0°C a 55°C.



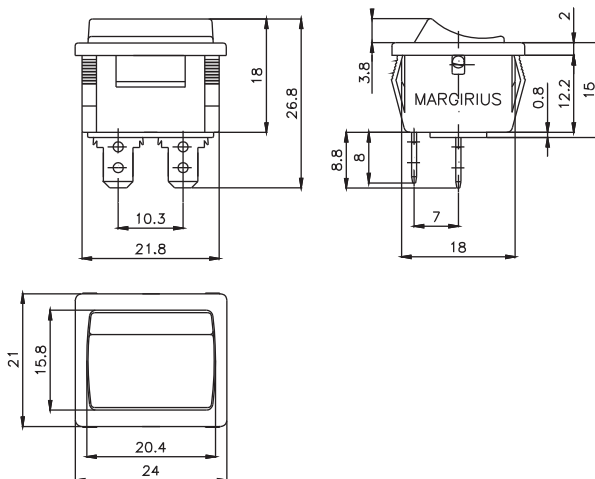
REFERÊNCIAS

UNIPOLARES

Referência			
16.101	LIGA	-	LIGA
16.103	LIGA	DES L	LIGA
16.105	(LIGA)	DES L	(LIGA)
16.107	LIGA	DES L	(LIGA)
16.108	LIGA	-	(LIGA)
16.123	LIGA	-	DES L
16.127	(LIGA)	-	DES L
16.129	LIGA	-	(DES L)

BIPOLARES

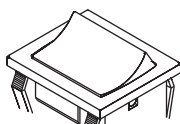
Referência			
16.201	LIGA	-	LIGA
16.203	LIGA	DES L	LIGA
16.205	(LIGA)	DES L	(LIGA)
16.207	LIGA	DES L	(LIGA)
16.208	LIGA	-	(LIGA)
16.223	LIGA	-	DES L
16.227	(LIGA)	-	DES L
16.229	LIGA	-	(DES L)



() momentâneo

MOLDURA

M11# - Standard

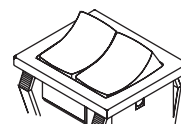


ATUADORES

T1# - Standard

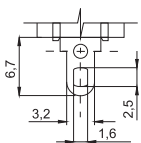


T2## - Tecla dupla

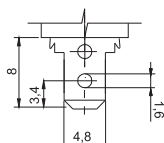


TERMINAIS

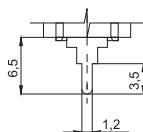
S1 - solda (standard)



E2 -faston 4,8 x 0,8



CI - Terminal PC



CONTATOS

S- Standard

6A com carga resistiva em 120VCA
3A com carga resistiva em 250VCA.

B

10A com carga resistiva em 120VCA
6A com carga resistiva em 250VCA.

G

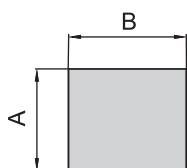
15A com carga resistiva em 120VCA
10A com carga resistiva em 250VCA.

- CORES

Obs.: Substituir # pelo código da cor desejada.

A - azul
B - branco
C - amarelo
D - verde
E - vermelho
F - preto - (standard)
G - cinza
H - marrom

RASGO PARA ENCAIXE



Espessura do painel	A	B
0,5	19,2 +0,2	21,9 +0,2
1		22,0 +0,2
1,5		
2		

BARRA DE CODIFICAÇÃO



Referência



moldura



atuador



terminal



contato

S1

E2

CI

T1#

T2##

S

B

G

Obs.: Os interruptores unipolares(16.100) não podem ser codificados com a tecla T2##.