

SERIE 47.000

MICROINTERRUPTORES DE ACCIÓN VELOZ

ESPECIFICACIONES:

CARACTERÍSTICAS ELÉCTRICAS: 6A en 120/250V~

RESISTENCIA DE CONTACTO: máximo de 10 miliohms con aplicación de 1A en VCC.

RESISTENCIA DE AISLAMIENTO: mínimo de 1.000 megohms.

RIGIDEZ DIELECTRICA: 1.000V(RMS) para 1 minuto (mínimo).

TEMPERATURA DE OPERACIÓN: 0°C a 55°C.



REFERÊNCIAS

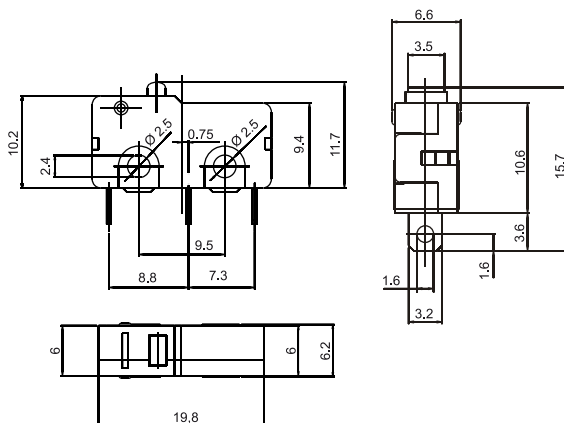
Referencia	Pos 1	Pos 2	Función
47.108	(ABIERTO)	ABIERTO	IR
47.127	(ABIERTO)	CERRADO	NA
47.129	(CERRADO)	ABIERTO	NF

() Momentáneo

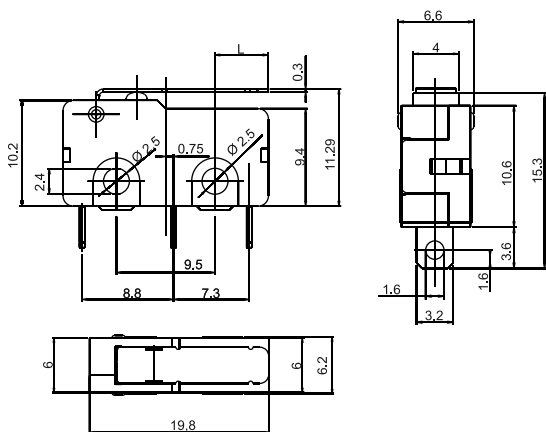
IR - Reversible

NA - Normalmente Abierto

NF - Normalmente Cerrado



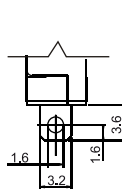
A1 - Activador con pasador básico



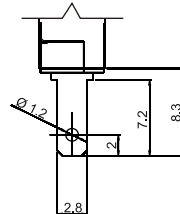
A2 - Actuador con asta rígida

Obs: Otros tamaños de actuador A2 y tipos de actuadores bajo consulta.

TERMINALES



S1 - Suelta 3,2 x 0,5



E1 - Faston 2,8 x 0,5

CONTACTO

B
6A en 120/250V~

GUÍA DE CODIFICACIÓN

□□□□□	□□□□	□□	□
Referencia	actuador	terminal	contacto
	A1 A2	S1 E1	B