

SERIE 32.000

INTERRUPTORES DE TECLA

ESPECIFICACIONES:

CARACTERÍSTICAS ELÉCTRICAS: 10A con carga resistiva en 250VCA (Contacto Q) o 2A con carga resistiva en 250VCA (Contacto S).

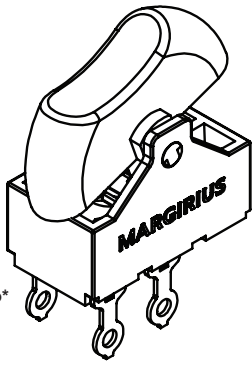
RESISTENCIA DE CONTACTO: máximo de 20 miliohms con aplicación de 1A en VCC.

RESISTENCIA DE AISLAMIENTO: mínimo de 1.000 megaohms.

RIGIDEZ DIELECTRICA: 1.250V(RMS) para 1 minuto (mínimo).

TEMPERATURA DE OPERACIÓN: 0°C a 55°C.

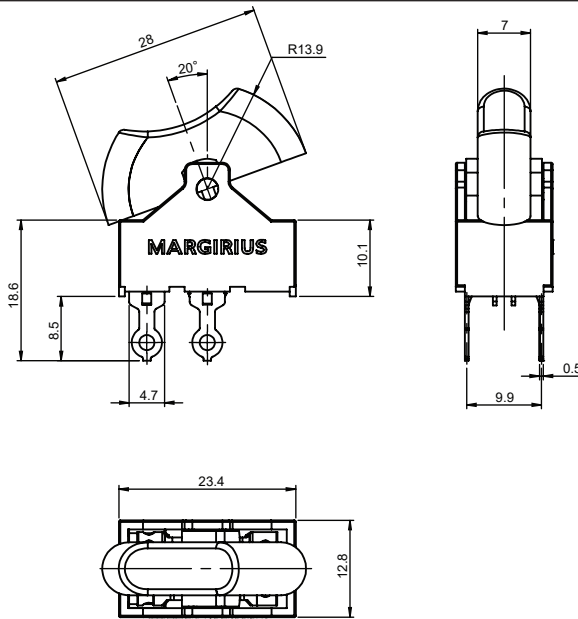
interruptores para aparatos



REFERENCIAS

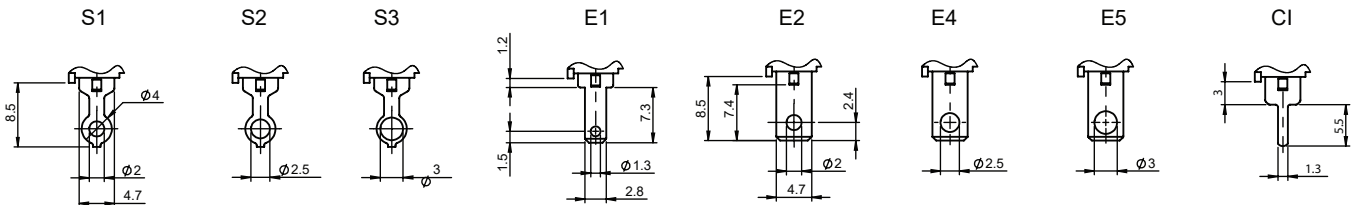
Referencia			
32121			

Obs.: C= terminal común



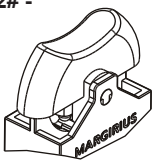
TERMINAL

Enganche rápido



MARCO

M2# -



ACTUADOR

T2#



- COLORES

A - Azul
B - Blanco
C - Amarillo
D - Verde
E - Rojo
F - Negro (Estándar)
G - Gris
H - Marrón

Obs.:
Sustituir # por el código del color deseado.

CONTACTO

S - cobre
2A con carga resistiva en 250V~

Q - prata
10A con carga resistiva en 250V~

BARRA DE CODIFICACIÓN

32121



Referencia

marco
M2#

actuador
T2#

terminal
S1
S2
S3
E1
E2

contacto
S
Q

Obs.: La no sustitución del # por el código del color en los items marco y actuador, implicará en la opción del color F (negro-standard).