

# SERIE 24.000

## INTERRUPTORES PUSHBUTTON

### ESPECIFICACIONES:

**CARACTERÍSTICAS ELÉCTRICAS:** 1A con carga resistiva en 120VCA o 0,5A con carga resistiva en 250VCA.

**RESISTENCIA DE CONTACTO:** máximo de 20 miliohms con aplicación de 1A en VCC.

**RESISTENCIA DE AISLAMIENTO:** mínimo de 1.000 megaohms.

**RIGIDEZ DIELECTRICA:** 1.000V(RMS) para 1 minuto (mínimo).

**TEMPERATURA DE OPERACIÓN:** 0°C a 55°C.



Producto Certificado\*



\* Bajo Consulta

### REFERENCIAS

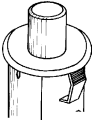
24.531 - normalmente abierto

24.533 - normalmente cerrado

### MARCOS

**M1#** - zarpa de fijación detenida al cuerpo

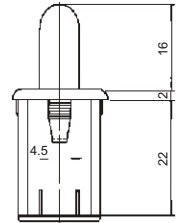
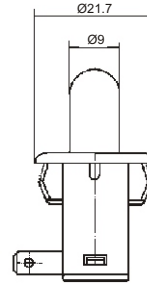
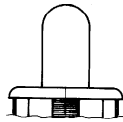
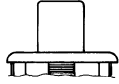
**M2#** - zarpa de fijación suelta al cuerpo



### ACTUADORES

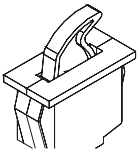
**A1#** - accionador recto tamaño 10,4mm.

**A2#** - accionador redondo tamaño 16,0mm.



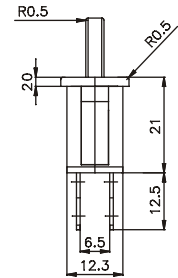
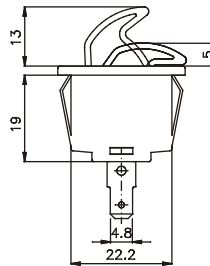
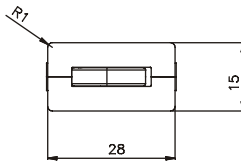
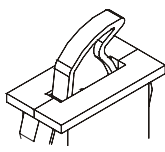
### MARCO

**M3#**



### ACTUADOR

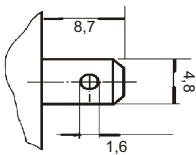
**A3#**



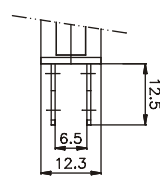
Obs.: Disponible solamente en la referencia 24533 (normalmente cerrado).

### TERMINALES

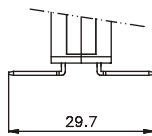
**E2** - 4,8 x 0,5



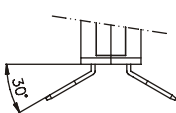
**W1** - 4,8 x 0,8



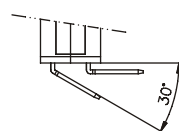
**W2** - 4,8 x 0,8



**W3** - 4,8 x 0,8



**W4** - 4,8 x 0,8



### CONTACTO

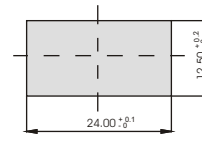
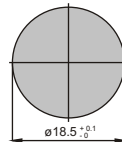
**B**

0,5A con carga resistiva en 120VCA  
0,25A con carga resistiva en 250VCA

**S**

1A con carga resistiva en 120VCA  
0,5A con carga resistiva en 250VCA

### RASGOS PARA ENCAJE



### # - COLORES

Obs.: Sustituir # por el código del color deseado.

- A - azul
- B - blanco
- C - amarillo
- D - verde
- E - rojo
- F - negro - (estándar)
- G - gris
- H - marrón

### GUÍAS DE CODIFICACIÓN

#### Marco M1# o M2#



referencia



marco  
M1#  
M2#



accionador  
A1#  
A2#



terminal  
E2



contacto  
S

#### Marco M3#

**24533**

referencia



marco  
M3#



accionador  
A3#



terminal  
W1  
W2  
W3  
W4



contacto  
B