

# SERIE 23.000

## INTERRUPTORES DE TECLA

### ESPECIFICACIONES:

**CARACTERÍSTICAS ELÉCTRICAS:** 10A con carga resistiva en 120VCA o 6A con carga resistiva en 250VCA (Contacto Q).

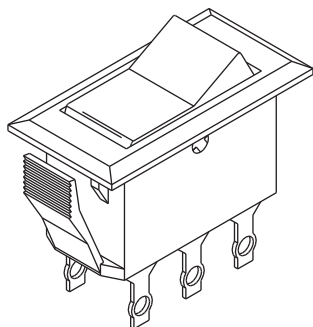
**RESISTENCIA DE CONTACTO:** máximo de 20 miliohms con aplicación de 1A en VCC.

**RESISTENCIA DE AISLAMIENTO:** mínimo de 1.000 megaohms.

**RIGIDEZ DIELECTRICA:** 1.000V(RMS) para 1 minuto (mínimo).




**TEMPERATURA DE OPERACIÓN:** 0° a 55°C

interruptores  
para aparos

### REFERENCIAS

#### Unipolares

Referencia			
23.101	ABIERTO	-	ABIERTO
23.103	ABIERTO	CERRADO	ABIERTO
23.105	(ABIERTO)	CERRADO	(ABIERTO)
23.107	ABIERTO	CERRADO	(ABIERTO)
23.121	CERRADO	ABIERTO	ABIERTO
23.122	CERRADO	ABIERTO	(ABIERTO)
*23.123	ABIERTO	-	CERRADO
23.127	(ABIERTO)	-	CERRADO
23.108	(ABIERTO)	-	ABIERTO

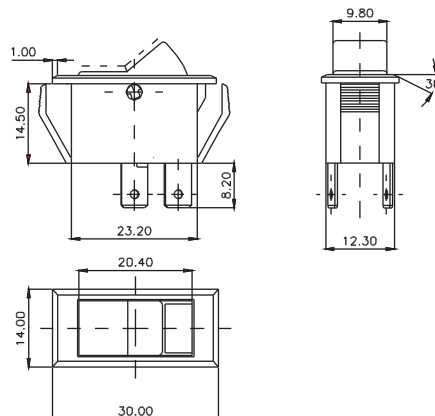
#### Bipolares

Referencia			
23.201	ABIERTO	-	ABIERTO
23.203	ABIERTO	CERRADO	ABIERTO
23.205	(ABIERTO)	CERRADO	(ABIERTO)
23.207	ABIERTO	CERRADO	(ABIERTO)
23.223	ABIERTO	-	CERRADO

( ) Momentáneo

\* Posibles opciones con lámparas 120/250 VCA.

Obs.: otras tensiones bajo consulta

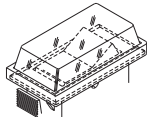


### MARCO

**M1#** - 31.1mm x 16,0mm

**M2#** - 30,0mm x 14,0mm

**M4#** - con forro protector



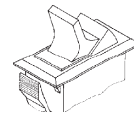
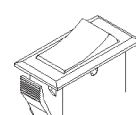
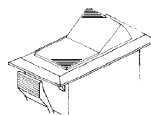
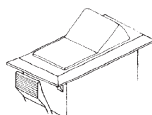
### ACTUADORES

**T1#** - s/ lámparas

**T2#** - con lámparas

**T3#** - rayada

**A1#** - palanca



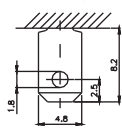
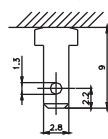
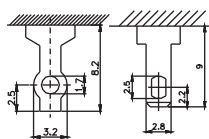
Obs.: El actuador T2# puede ser utilizado solamente en la referencia 23.123.

### TERMINALES

\*S1 - suelda

E1 - faston 2,8 x 0,5

E2 - faston 4,8 x 0,5



Obs.: Los terminales S1 son aprovisionados según la disponibilidad de estoque.  
El terminal E1 no está disponible para la referencia 23.121

### CONTACTOS

**S** - Estándar

6A con carga resistiva en 120VCA  
3A con carga resistiva en 250VCA.

**Q**

10A con carga resistiva en 120VCA  
6A con carga resistiva en 250VCA.

### # - COLORES

Obs.: Substituir # por el código del color deseado.

**A** - azul

**B** - blanco

**C** - amarillo

**D** - verde

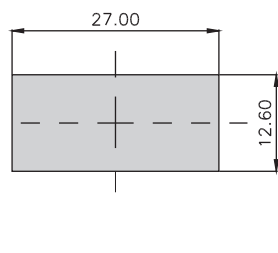
**E** - rojo

**F** - negro - (estándar)

**G** - gris

**H** - marrón

### RASGO PARA ENCAJE



### GUÍA DE CODIFICACIÓN

□□□□□	□□□	□□□	□□	□
referencia	marco	actuador	terminal	contacto
	<b>M1#</b>	<b>T1#</b>	<b>S1</b>	<b>S</b>
	<b>M2#</b>	<b>T2#</b>	<b>E1</b>	<b>Q</b>
	<b>M4#</b>	<b>T3#</b>	<b>E2</b>	
		<b>A1#</b>		

Obs.: La no substitución del # por el código de color en los renglones marco y actuador, implicará en la opción de color F (negro - estándar)