

SERIE 16.200

INTERRUPTORES DE TECLA

ESPECIFICACIONES:

CARACTERÍSTICAS ELÉCTRICAS: 10A con carga resistiva en 120VCA ó 6A con carga resistiva en 250VCA (contacto B).

RESISTENCIA DE CONTACTO: máximo de 10 miliohms con aplicación de 1A en VCC.

RESISTENCIA DE AISLAMIENTO: mínimo de 1.000 megaohms.

RIGIDEZ DIELECTRICA: 1.000V(RMS) para 1 minuto (mínimo).

TEMPERATURA DE OPERACIÓN: 0°C a 55°C.



REFERENCIAS

UNIPOLARES

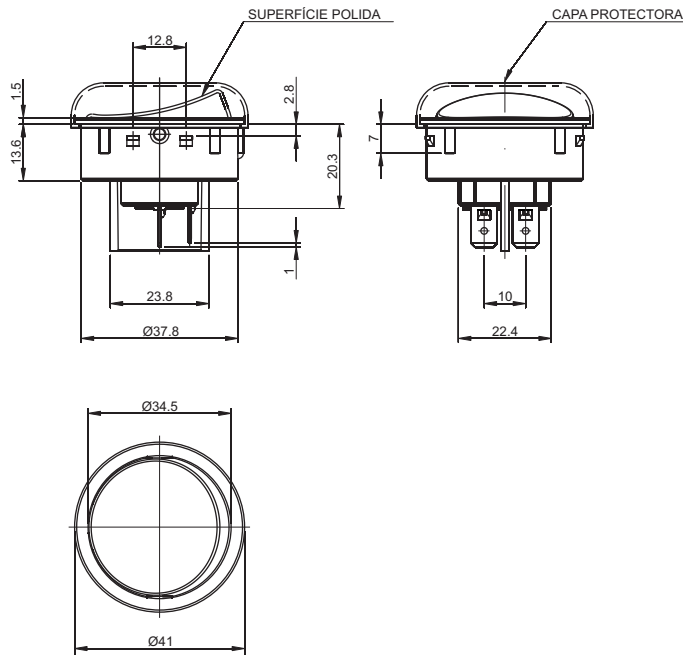
Referencia			
16.101	ABIERTO	-	ABIERTO
16.103	ABIERTO	CERRADO	ABIERTO
16.105	(ABIERTO)	CERRADO	(ABIERTO)
16.107	ABIERTO	CERRADO	(ABIERTO)
16.108	ABIERTO	-	(ABIERTO)
16.123	ABIERTO	-	CERRADO
16.127	(ABIERTO)	-	CERRADO
16.129	ABIERTO	-	(CERRADO)

() momentáneo

BIPOLARES

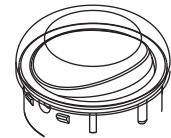
Referencia			
16.201	ABIERTO	-	ABIERTO
16.203	ABIERTO	CERRADO	ABIERTO
16.205	(ABIERTO)	CERRADO	(ABIERTO)
16.207	ABIERTO	CERRADO	(ABIERTO)
16.208	ABIERTO	-	(ABIERTO)
16.223	ABIERTO	-	CERRADO
16.227	(ABIERTO)	-	CERRADO
16.229	ABIERTO	-	(CERRADO)

() momentáneo



MARCO

M6# - capa protectora

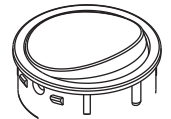


M7# - estándar



ACTUADOR

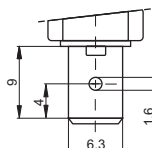
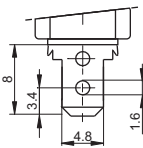
T6# - estándar



TERMINAL

E2 - faston 4,8 x 0,8

E3 - faston 6,3 x 0,8



Obs.: Las referencias 16103, 16105, 16107, 16203, 16205, 16207 están disponibles solamente con terminal E2.

CONTACTOS

S - Standard

6A con carga resistiva en 120VCA
3A con carga resistiva en 250VCA.

B

10A con carga resistiva en 120VCA
6A con carga resistiva en 250VCA.

G

15A con carga resistiva en 120VCA
10A con carga resistiva en 250VCA.

- COLORES

Obs.: Sustituir # por el código del color deseado.

A - azul

B - blanco

C - amarillo

D - verde

E - rojo

F - negro - (standard)

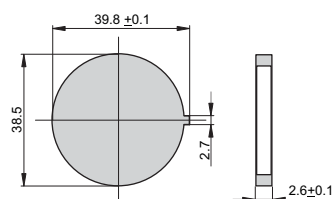
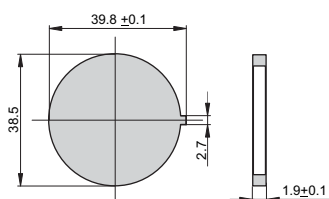
G - gris

H - marrón

RASGO PARA ENCAJE

MARCO M6

MARCO M7



GUÍA DE CODIFICACIÓN

Referencia	marco	actuador	terminal	contacto
□□□□□	□□□	□□□	□□	□
M6#	T6#	E2	S	
M7#		E3	B	
			G	