

# SERIE 16.200

## INTERRUPTORES DE TECLA

### ESPECIFICACIONES:

**CARACTERÍSTICAS ELÉCTRICAS:** 10A con carga resistiva en 120VCA y 6A con carga resistiva en 250VCA ( contacto B).

**RESISTENCIA DE CONTACTO:** máximo de 10 miliohms con aplicación de 1A en VCC.

**RESISTENCIA DE AISLAMIENTO:** mínimo de 1.000 megaohms.

**RIGIDEZ DIELECTRICA:** 1.000V(RMS) para 1 minuto (mínimo).

**TEMPERATURA DE OPERACIÓN:** 0°C a 55°C.



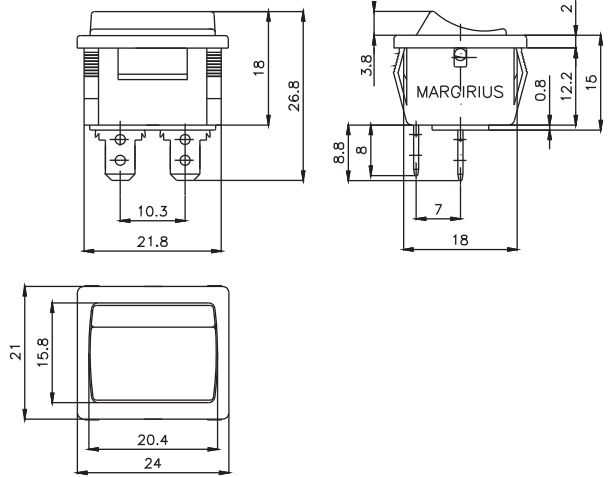
### REFERENCIAS

#### UNIPOLARES

Referencia			
16.101	ABIERTO	-	ABIERTO
16.103	ABIERTO	CERRADO	ABIERTO
16.105	(ABIERTO)	CERRADO	(ABIERTO)
16.107	ABIERTO	CERRADO	(ABIERTO)
16.108	ABIERTO	-	(ABIERTO)
16.123	ABIERTO	-	CERRADO
16.127	(ABIERTO)	-	CERRADO
16.129	ABIERTO	-	CERRADO

#### BIPOLARES

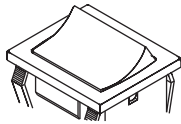
Referencia			
16.201	ABIERTO	-	ABIERTO
16.203	ABIERTO	CERRADO	ABIERTO
16.205	(ABIERTO)	CERRADO	(ABIERTO)
16.207	ABIERTO	CERRADO	(ABIERTO)
16.208	ABIERTO	-	(ABIERTO)
16.223	ABIERTO	-	CERRADO
16.227	(ABIERTO)	-	CERRADO
16.229	ABIERTO	-	CERRADO



( ) momentáneo

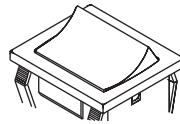
### MARCO

M11# - Estándar

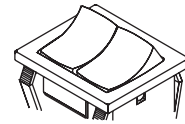


### ACTUADORES

T1# - Estándar

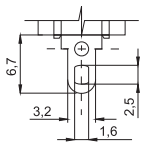


T2## - Tecla doble

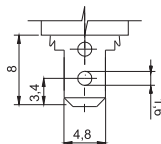


### TERMINALES

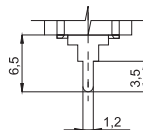
S1 - solda (estándar)



E2 - faston 4,8 x 0,8



CI - Terminal PC



### CONTACTOS

S - Estándar

6A con carga resistiva en 120VCA  
3A con carga resistiva en 250VCA.

B

10A con carga resistiva en 120VCA  
6A con carga resistiva en 250VCA.

G

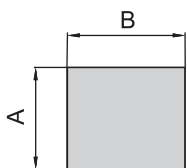
15A con carga resistiva en 120VCA  
10A con carga resistiva en 250VCA.

### # - COLORES

Obs.: Substituir # por el código del color deseado.

- A - azul
- B - blanco
- C - amarillo
- D - verde
- E - rojo
- F - negro - (estándar)
- G - gris
- H - marrón

### RASGO PARA ENCAJE



Espesor del panel	A	B
0,5	19,2 +0,2	21,9 +0,2
1		22,0 +0,2
1,5		
2		

### GUÍA DE CODIFICACIÓN

□□□□□	□□□□	□□□□	□□	□
Referencia	marco	Actuador	terminal	contacto
	M11#	T1# T2##	S1 E2 CI	S B G

Obs.: Los interruptores unipolares (16.100) no pueden ser codificados con la tecla T2##.