

# SERIE 16.000

## INTERRUPTORES PUSHBUTTON

### ESPECIFICACIONES:

**CARACTERÍSTICAS ELÉCTRICAS:** 10A con carga resistiva en 120VCA o 6A con carga resistiva en 250VCA (contacto B).

**RESISTENCIA DE CONTACTO:** máximo de 10 miliohms con aplicación de 1A en VCC.

**RESISTENCIA DE AISLAMIENTO:** mínimo de 1.000 megaohms.

**RIGIDEZ DIELECTRICA:** 1.000V(RMS) para 1 minuto (mínimo).

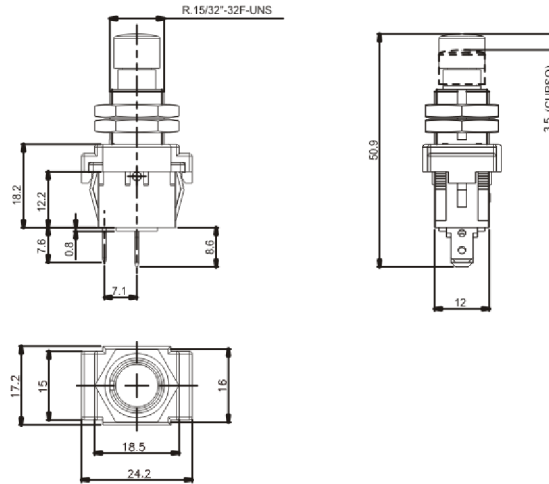
**TEMPERATURA DE OPERACIÓN:** 0°C a 55°C.



### REFERENCIAS

Referencia	Pos 1	Pos 2
16.101	ABIERTO	ABIERTO
16.108	ABIERTO	(ABIERTO)
16.123	ABIERTO	CERRADO
16.127	(ABIERTO)	CERRADO
16.129	ABIERTO	(CERRADO)

( ) momentáneo



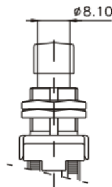
### ACTUADOR

A1# - estándar

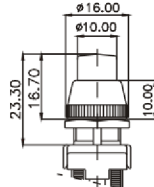


### TUERCAS

B1#

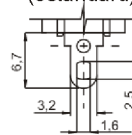


B2#

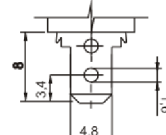


### TERMINALES

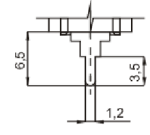
S1 - suelda (estándar)



E2 -faston 4,8 x 0,8



CI - Terminal PC



### CONTACTOS

S - Estándar

6A con carga resistiva en 120VCA

3A con carga resistiva en 250VCA

B

10A con carga resistiva en 120VCA

6A con carga resistiva en 250VCA

G

15A con carga resistiva en 120VCA

10A con carga resistiva en 250VCA

### # - COLORES

Obs.: Substituir # por el código del color deseado.

A - azul

B - blanco

C - amarillo

D - verde

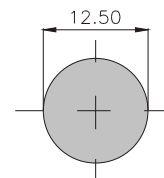
E - rojo

F - negro - (estándar)

G - gris

H - marrón

### RASGO PARA ENCAJE



### GUÍA DE CODIFICACIÓN



Referencia



Actuador  
A1#



tuerca  
B1#  
B2#



terminal  
S1  
E2  
CI



contacto  
S  
B  
G

Obs.: La no substitución del # por el código de color en los renglones actuador y tuerca, implicará en la opción de color F (negro-estándar)