

SÉRIE 20.200

INTERRUPTORES DE TECLA

ESPECIFICAÇÕES:

CARACTERÍSTICAS ELÉTRICAS: 15A com carga resistiva em 120VCA ou 10A com carga resistiva em 250VCA (Contato Q).

RESISTÊNCIA DE CONTATO: máximo de 20 miliohms com aplicação de 1A em VCC.

RESISTÊNCIA DE ISOLAMENTO: mínimo de 1.000 megohms.

RIGIDEZ DIELÉTRICA: 1.000V(RMS) para 1 minuto (mínimo).

TEMPERATURA DE OPERAÇÃO: 0°C a 55°C.

interruptores
para aparelhos



REFERÊNCIAS

UNIPOLAR

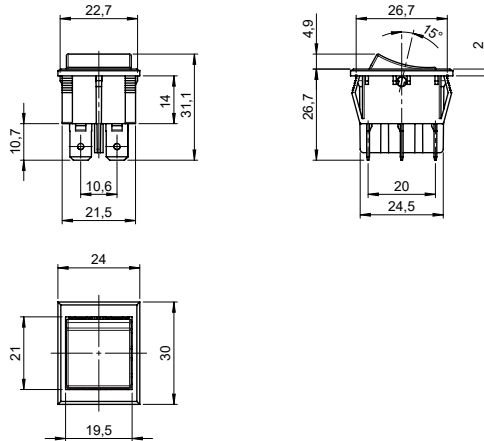
Referência		
20.101	LIGA	LIGA
20.108	LIGA	(LIGA)
20.123	LIGA	DESL
20.127	(LIGA)	DESL

() Momentâneo

BIPOLAR

Referência		
20.201	LIGA	LIGA
20.208	LIGA	(LIGA)
20.223	LIGA	DESL
20.227	(LIGA)	DESL

() Momentâneo

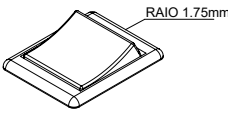
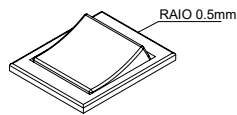
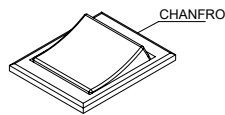


MOLDURAS

M2# - standard

M3#

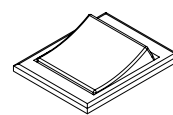
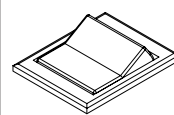
M5#



ATUADORES

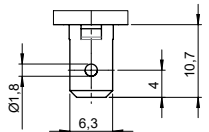
T3#

T4# - standard



TERMINAL

E3 - faston 6,3 x 0,8



CONTATOS

S - Standard

6A com carga resistiva em 120VCA
3A com carga resistiva em 250VCA

B

10A com carga resistiva em 120VCA
6A com carga resistiva em 250VCA

Q

15A com carga resistiva em 120VCA
10A com carga resistiva em 250VCA

G

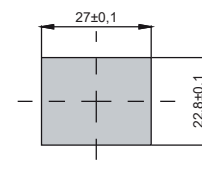
20A com carga resistiva em 120VCA
15A com carga resistiva em 250VCA

- CORES

- A - Azul
- B - Branco
- C - Amarelo
- D - Verde
- E - Vermelho
- F - Preto (standard)
- G - Cinza
- H - Marrom

Obs.: Substituir # pelo código da cor desejada.

RASGO PARA ENCAIXE



Espessura mínima do painel - 0,60 ±0,1mm
Espessura máxima do painel - 3,90 ±0,1mm

BARRA DE CODIFICAÇÃO



Referência



moldura

M2#

M3#

M5#



atuador

T3#

T4#



terminal

E3



contato

S

B

Q

G

Obs.: A não substituição do # pelo código de cor nos itens moldura e tecla, implicará na opção de cor F (preto-standard).