

# SÉRIE 20.100

## INTERRUPTORES DE TECLA

### ESPECIFICAÇÕES:

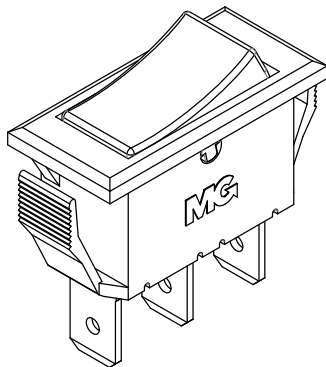
**CARACTERÍSTICAS ELÉTRICAS:** 15A com carga resistiva em 120VCA ou 10A com carga resistiva em 250VCA (Contato Q).

**RESISTÊNCIA DE CONTATO:** máximo de 20 miliohms com aplicação de 1A em VCC.

**RESISTÊNCIA DE ISOLAMENTO:** mínimo de 1.000 megaohms.

**RIGIDEZ DIELÉTRICA:** 1.000V(RMS) para 1 minuto (mínimo).

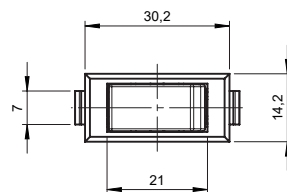
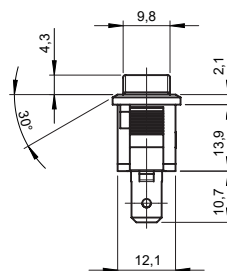
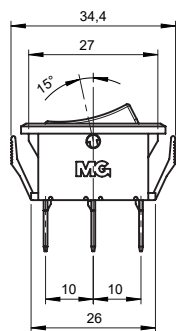
**TEMPERATURA DE OPERAÇÃO:** 0°C a 55°C.



### REFERÊNCIAS

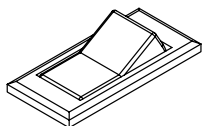
Referência		
20.101	LIGA	LIGA
20.108	LIGA	(LIGA)
20.123	LIGA	DESL
20.127	(LIGA)	DESL

( ) Momentâneo

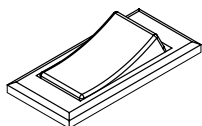


### ATUADORES

T1#

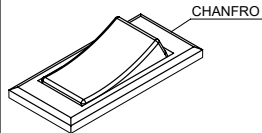


T2# - standard



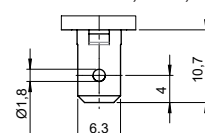
### MOLDURA

M1# - standard



### TERMINAL

E3 - faston 6,3 x 0,8



### CONTATOS

**S** - Standard  
6A com carga resistiva em 120V~  
3A com carga resistiva em 250V~

**B**  
10A com carga resistiva em 120V~  
6A com carga resistiva em 250V~

**Q**  
15A com carga resistiva em 120V~  
10A com carga resistiva em 250V~

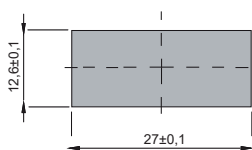
**G**  
20A com carga resistiva em 120V~  
15A com carga resistiva em 250V~

### # - CORES

- A - Azul
- B - Branco
- C - Amarelo
- D - Verde
- E - Vermelho
- F - Preto (standard)
- G - Cinza
- H - Marrom

**Obs.:** Substituir # pelo código da cor desejada.

### RASGO PARA ENCAIXE



Espessura mínima do painel  
0,80 ±0,1mm

Espessura máxima do painel  
3,40 ±0,1mm

### BARRA DE CODIFICAÇÃO

□□□□□	□□□	□□□	□□	□
Referência	moldura M1#	atuador T1# T2#	terminal E3	contato S B Q G

**Obs.:** A não substituição do # pelo código de cor nos itens moldura e atuador, implicará na opção de cor F (preto-standard).