

SÉRIE 14.000

INTERRUPTORES DE ALAVANCA

ESPECIFICAÇÕES:

CARACTERÍSTICAS ELÉTRICAS: 15A com carga resistiva em 120 VCA ou 10A com carga resistiva em 250 VCA. (Contato Q)

RESISTÊNCIA DE CONTATO: máximo de 20 miliohms com aplicação de 1A em VCC.

RESISTÊNCIA DE ISOLAMENTO: mínimo de 1.000 megaohms.

RIGIDEZ DIELÉTRICA: 1000 V (rms) para 1 minuto (mínimo).

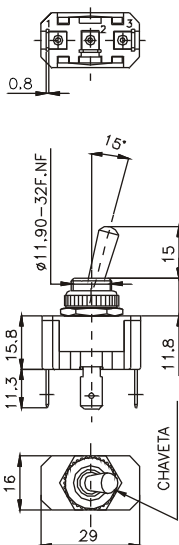
TEMPERATURA DE OPERAÇÃO: 0°C a 55°C.



REFERÊNCIAS

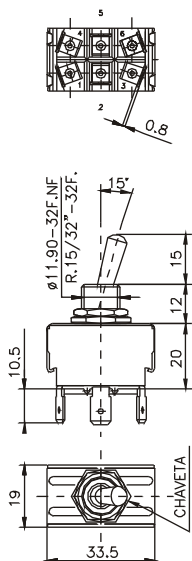
Unipolares

REF.				() momentâneo
14.101	LIGA	-	LIGA	
14.103	LIGA	DESL	LIGA	
14.105	(LIGA)	DESL	(LIGA)	
14.107	LIGA	DESL	(LIGA)	
14.108	LIGA	-	(LIGA)	
14.123	LIGA	-	DESL	
14.127	(LIGA)	-	DESL	



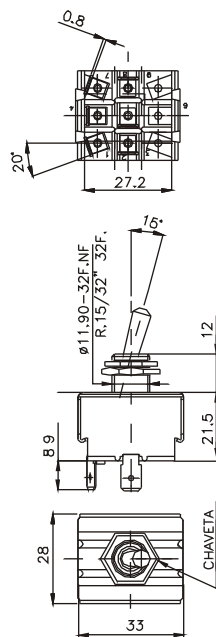
Bipolares

REF.				() momentâneo
14.201	LIGA	-	LIGA	
14.203	LIGA	DESL	LIGA	
14.205	(LIGA)	DESL	(LIGA)	
14.207	LIGA	DESL	(LIGA)	
14.208	LIGA	-	(LIGA)	
14.211	LIGA	LIGA	LIGA	
14.213	LIGA	LIGA	(LIGA)	
14.215	(LIGA)	LIGA	(LIGA)	
14.223	LIGA	-	DESL	
14.227	(LIGA)	-	DESL	



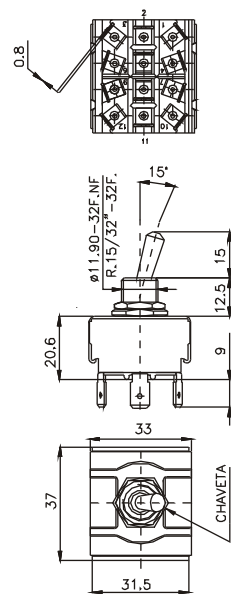
Tripolares

REF.				() momentâneo
14.301	LIGA	-	LIGA	
14.303	LIGA	DESL	LIGA	
14.305	(LIGA)	DESL	(LIGA)	
14.307	LIGA	DESL	(LIGA)	
14.308	LIGA	-	(LIGA)	
14.323	LIGA	-	DESL	
14.327	(LIGA)	-	DESL	



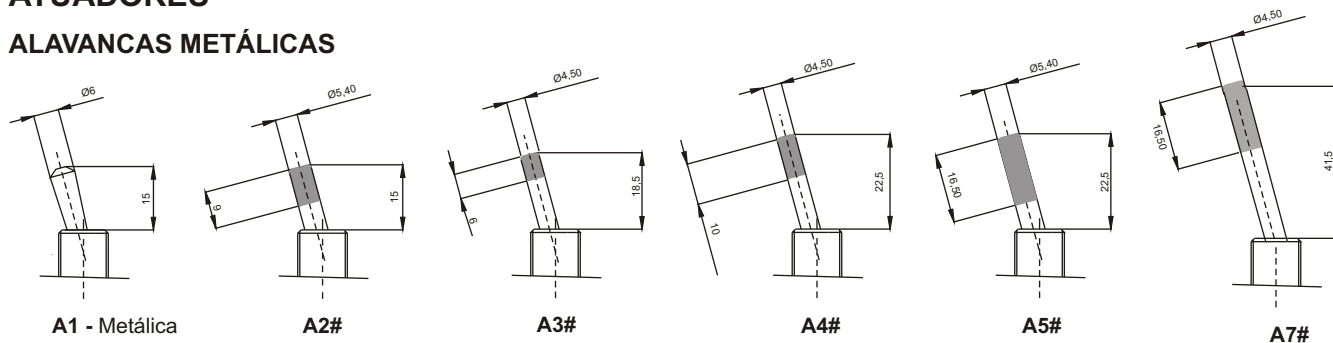
Quadripolares

REF.				() momentâneo
14.401	LIGA	-	LIGA	
14.403	LIGA	DESL	LIGA	
14.405	(LIGA)	DESL	(LIGA)	
14.407	LIGA	DESL	(LIGA)	
14.408	LIGA	-	(LIGA)	
14.411	LIGA	LIGA	LIGA	
14.413	LIGA	LIGA	(LIGA)	
14.415	(LIGA)	LIGA	(LIGA)	
14.423	LIGA	-	DESL	
14.427	(LIGA)	-	DESL	



ATUADORES

ALAVANCAS METÁLICAS



A1 - Metálica

A2#

A3#

A4#

A5#

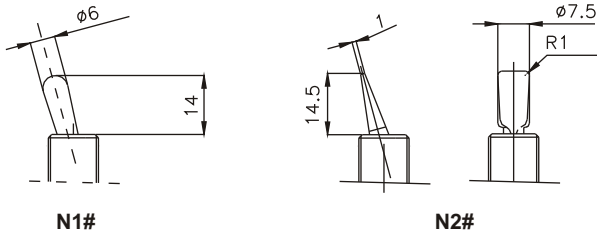
A7#



Obs.: O atuador A7 somente está disponível para séries 14200 e 14400.

SÉRIE 14.000

ATUADORES ALAVANCAS DE POLIAMIDA

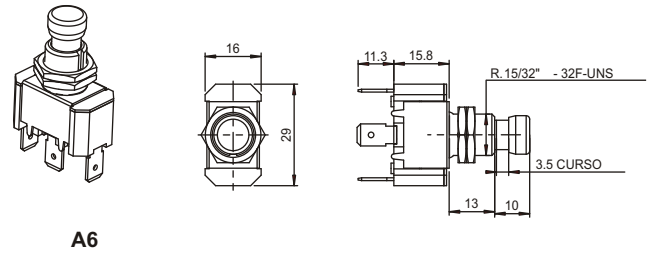


N1#

N2#

Obs.: As opções de alavancas de nylon N1 e N2 só estão disponíveis para as séries 14100 e 14200.
Buchas de fixação do interruptor - poliamida.

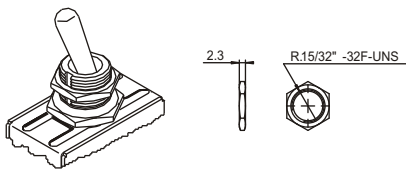
PUSHBUTTON



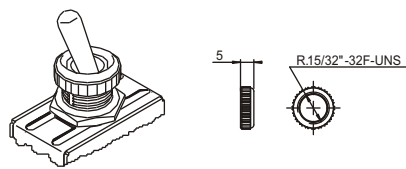
A6

Obs.: Para o atuador A6 somente disponíveis nas referências 14101, 14123 e porca B1.

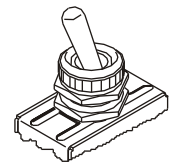
PORCAS



B1 - Standard



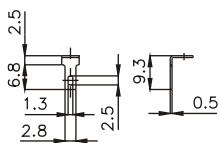
B2# - Poliamida



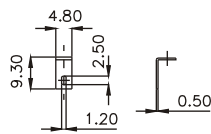
B3# = B1 + B2#

TERMINAIS

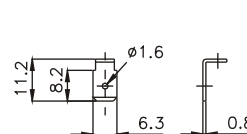
E1 - Engate rápido
2,8 x 0,5 (standard)



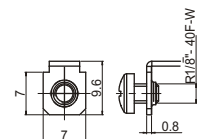
E2 - Engate rápido
4,8 x 0,5



E3 - Faston 6,3 x 0,8



P1 - Parafuso



CONTATOS

Q - STANDARD
15A com carga resistiva em 120VCA
10A com carga resistiva em 250VCA

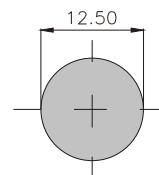
G
20A com carga resistiva em 120VCA
15A com carga resistiva em 250VCA

- CORES

Obs.: Substituir # pelo código da cor desejada.

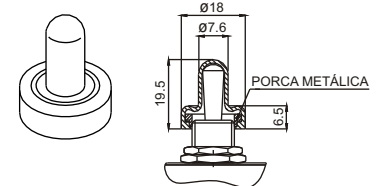
- A - azul
- B - branco
- C - amarelo
- D - verde
- E - vermelho
- F - preto - (standard)
- G - cinza
- H - marrom

RASGO PARA ENCAIXE



OPCIONAL CAPA PROTETORA

- CP1F - PVC
- CP1B - Elastômero Branco
- CP2F - Elastômero Preto (ANTI-UV)



BARRA DE CODIFICAÇÃO

□□□□□	□□□	□□□	□□	□
Referência	atuador	porca	terminal	contato
A1	A6	B1	E1	Q
A2#	A7#	B2#	E2	G
A3#	N1#	B3#	E3	
A4#	N2#		P1	
A5#				

Obs.: • A não substituição do # pelo código de cor nos itens atuador e porca, implicará na opção de cor F (preto standard).
• A capa protetora (opcional) é fornecida separadamente e somente para alavanca metálica A1.