

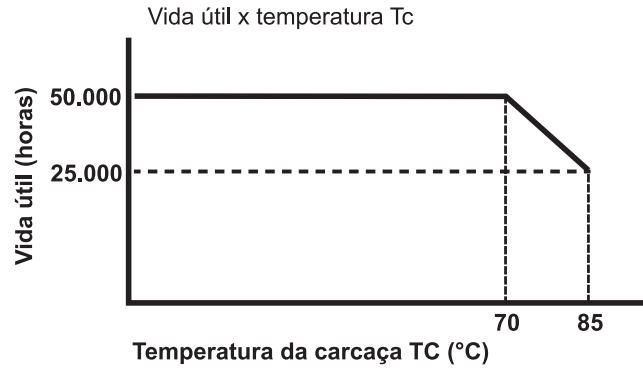
LED DRIVERS DE TENSÃO SÉRIE LDT-12

Para fitas e lâmpadas
Tensão de saída constante
Alta eficiência
Elevada vida útil: 50.000h com $T_c = 70^\circ\text{C}$
Proteções contra curto-circuito, sobrecarga e circuito aberto
Fabricados com componentes eletrônicos de alta qualidade



SÉRIE LDT-12

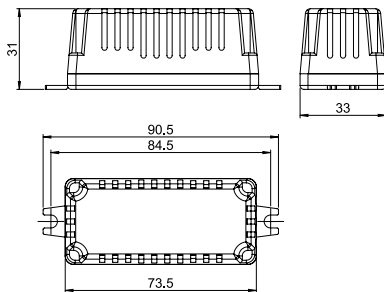
- Autovolt: 100 a 240 Vac - 50/60 Hz
- Tensão de saída constante: 12 Vcc
- Temperatura ambiente de instalação (T_A): 5 a 50°C
- Máxima temperatura de carcaça (T_c): 85°C



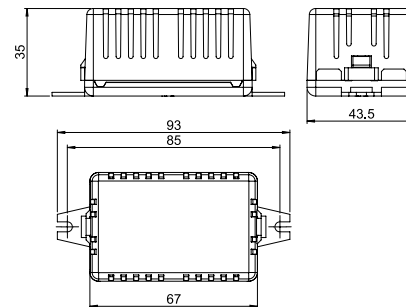
Produto	Potência de saída (W)	Tensão de saída (Vcc)	Fator de potência	Corrente de saída (mA)	Corrente máxima de entrada (A)	Eficiência em 127V (%)	Eficiência em 220V (%)	THD total (%)	Grau de Proteção
LDT-12	Máx. 5	12	0,5	máx. 420	0,10 0,07	82	83	168	IP20
LDT-12	Máx.15	12	0,5	máx. 1250	0,23 0,14	85	87	151	IP20
LDT-12	Máx.30	12	0,5	máx. 2500	0,50 0,34	85	86	187	IP20

DIMENSÕES

MODELO 5W

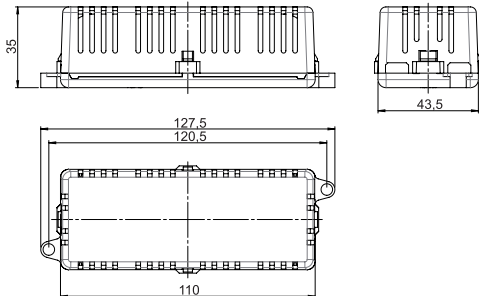


MODELO 15W

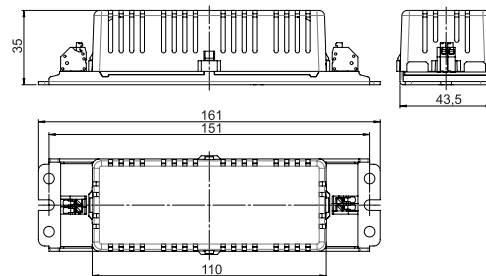


MODELO 30W

CABOS

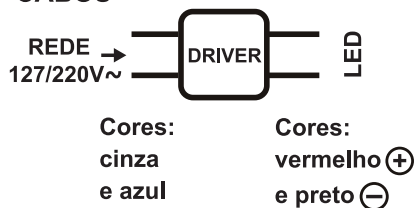


CONECTORES

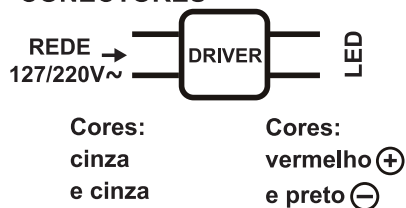


ESQUEMAS DE LIGAÇÃO

CABOS



CONECTORES



FATOR DE POTÊNCIA

BF – Baixo fator (0,5)

TENSÃO

6 – Autovolt (100 a 240 Vca)

POTÊNCIA MÁXIMA DE SAÍDA

P1 – 5W P3 - 30W
P2 – 15W

CIRCUITO

I1 – Isolado (Isolação galvânica)

DIMERIZAÇÃO

D0 – Não dimerizável

CONEXÃO

C1- Cabos
C2- Conectores

GRAU DE PROTEÇÃO

G1 – IP20

BARRA DE CODIFICAÇÃO

LDT -



tensão de saída
12Vcc



fator de potência
BF



tensão de entrada
6 - autovolt



potência máxima
P1 - 5W
P2 - 15W
P3 - 30W



circuito
I1 - isolado



dimerização
D0 - não dimerizável



conexão
C1 - cabos
C2 - conectores*



grau de proteção
G1 - IP20

* Opção disponível somente no modelo de 30W.