

# TOMAS PARA APAREJOS

## ESPECIFICACIONES:

**CARACTERÍSTICAS ELÉCTRICAS:** 10A o 20A en tensiones hasta 250V~.

Modelos con pozos externo e interno. atienden al padrón brasileño de plugues y tomas (NBR 14136).

Productos certificados por Inmetro (versiones con terminales tornillo) o certificado por Bureau Veritas (versiones con otros tipos de terminales).

interruptores para aparejos



| Referencia | Número de Conductores | Pozo    |
|------------|-----------------------|---------|
| TPA1 - 3   | 3 (2P+T)              | Externo |
| TPA2 - 3   | 3 (2P+T)              | Interno |

POZO EXTERNO

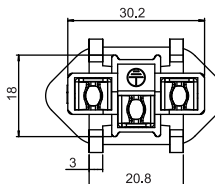
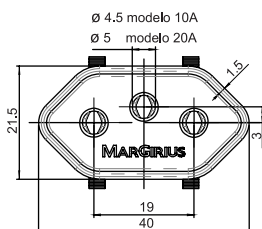
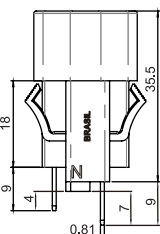
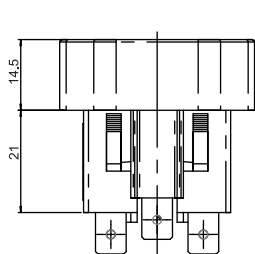


POZO INTERNO

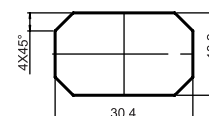


## DIMENSIONES

POZO EXTERNO

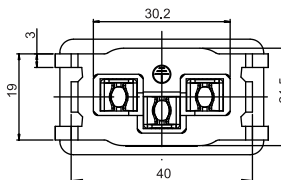
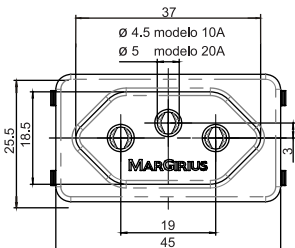
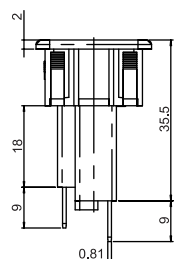
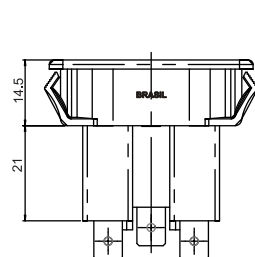


Rasgo para encaje



Espesura del panel:  
0,8 hasta 2mm  
2 hasta 4mm\*  
\*Bajo consulta

POZO INTERNO



Rasgo para encaje



Espesura del panel:  
0,8 hasta 2mm  
2 hasta 4mm\*  
\*Bajo consulta

## TERMINALES

**E2\*** - Faston  
4,8 x 0,8mm

**E3** - Faston  
6,3 x 0,8mm

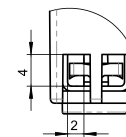
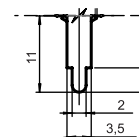
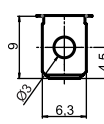
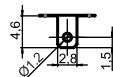
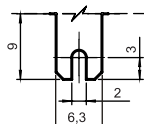
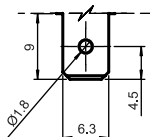
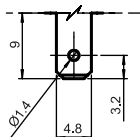
**E4** - Faston con riesgo  
6,3 x 0,8mm

**E5** - Suelta  
2,8 x 0,8mm

**E6** - Suelta  
6,3 x 0,8mm

**CI** - Terminal  
PC

**P1** - Tornillo



\*Terminal E2 solo para tomas de 10A.

## # - COLORES

A - azul  
AC - crema  
B - blanco  
C - amarillo  
D - verde  
E - rojo  
F - negro-(estándar)  
G - gris  
H - marrón

## CONTACTO

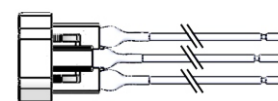
10A  
20A

## GUÍA DE CODIFICACIÓN

TPA □□□□ - □ □ □ □

| Referencia | Terminales | Colores | Contacto |
|------------|------------|---------|----------|
| TPA1 - 3   | E1         |         | 10A      |
| TPA2 - 3   | E2         |         | 20A      |
|            | E3         |         |          |
|            | E4         |         |          |
|            | E5         |         |          |
|            | E6         |         |          |
|            | CI         |         |          |
|            | P1         |         |          |
|            | Cable      |         |          |

Cable - Rabicho 150mm\*  
3 x 1,5mm<sup>2</sup>



\*Otras larguras bajo consulta