

SERIE HH

INTERRUPTORES DESLIZANTES

ESPECIFICACIONES:

CARACTERÍSTICAS ELÉCTRICAS : 10A con carga resistiva en 120VCA o 6A con carga resistiva en 250VCA.(contacto Q).

RESISTENCIA DE CONTACTO: máximo de 20 miliohms con aplicación de 1A en VCC.

RESISTENCIA DE AISLAMIENTO: mínimo de 1.000 megaohms.

RIGIDEZ DIELECTRICA: 1.000V(RMS) para 1 minuto (mínimo).

TEMPERATURA DE OPERACIÓN: 0°C a 55°C.

**interruptores
para aparejos**

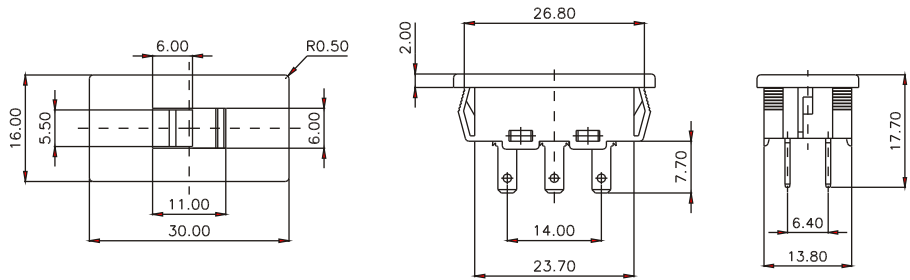
Producto Certificado*



* Bajo Consulta

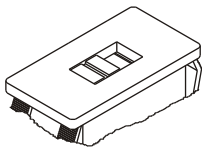
REFERENCIAS

Referencia			Polos
HH - 101	Abierto	Abierto	Unipolar
HH - 201	Abierto	Abierto	Bipolar



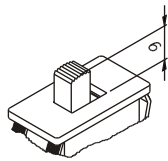
MARCO

M1# - estándar

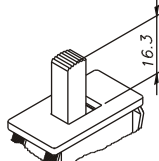


ACTUADORES

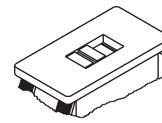
A1# - (bajo consulta)



A2# - (bajo consulta)



A3#



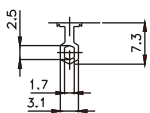
Observación:

G3# - ActuadorA3 con grabación en 110-220

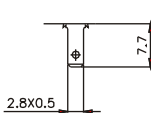
G4# - ActuadorA3 con grabación en 127-220

TERMINALES

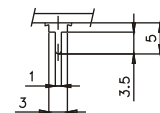
S1 - suelda
7,5 mm.



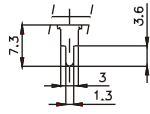
E1 - faston
2,8 x 0,5



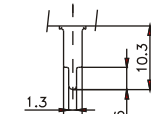
CC - circuito
impreso



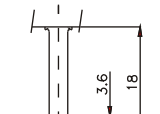
CI - circuito
impreso



W1 - circuito
impreso



W2 - circuito
impreso



CONTACTOS

S - Estándar

6A con carga resistiva en 120VCA
3A con carga resistiva en 250VCA

Q - Plata

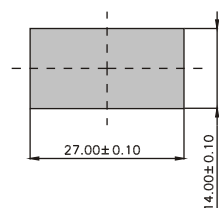
10A con carga resistiva en 120VCA
6A con carga resistiva en 250VCA

- COLORES

Obs.: Reemplace # por el código del color deseado.

- A** - azul
- B** - blanco
- C** - amarillo
- D** - verde
- E** - rojo
- F** - negro - (estándar)
- G** - gris
- H** - marrón

RASGO PARA ENCAJE



Recomendado para paneles con un espesor de 0,9 a 2,5 mm.

GUÍA DE CODIFICACIÓN



Referencia



marco
M1#



Actuador
A1# (bajo consulta)
A2# (bajo consulta)
A3#
G3#
G4#



terminal
S1
E1
CC
CI
W1
W2



contacto
S
Q