

SERIE CS-301D

INTERRUPTORES DE PALANCA

ESPECIFICACIONES:

CARACTERÍSTICAS ELÉCTRICAS : 6A con carga resistiva en 120VCA o 3A con carga resistiva en 250VCA.

RESISTENCIA DE CONTACTO: máximo de 20 miliohms con aplicación de 1A en VCC.

RESISTENCIA DE AISLAMIENTO: mínimo de 1.000 megohms.

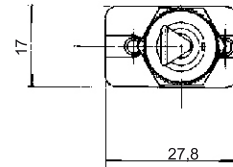
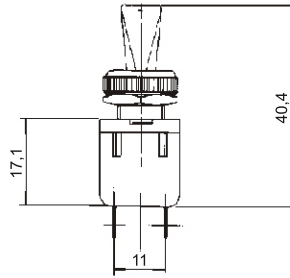
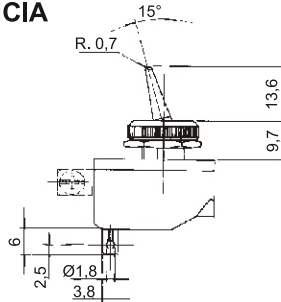
RIGIDEZ DIELECTRICA: 1.000V(RMS) para 1 minuto (mínimo)

TEMPERATURA DE OPERACIÓN: 0°C a 55°C



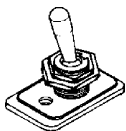
REFERENCIA

CS-301 D



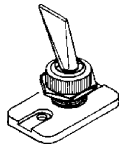
ACTUADORES

M



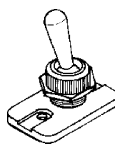
Metálico

A#



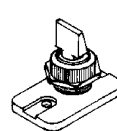
Poliamida

B#



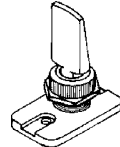
Poliamida

D#



Poliamida

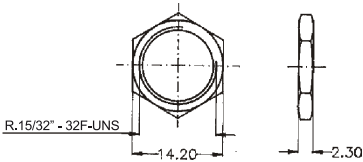
E#



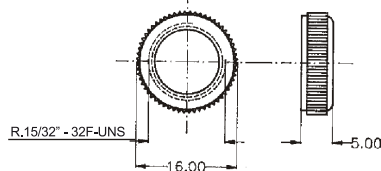
Poliamida

TUERCA

B1 - Sextavada



B2# - Poliamida



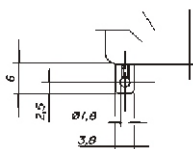
OBS.:

B3# = B1+B2#

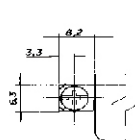
Todas las opciones acompañan contra-tuerca.

TERMINALES

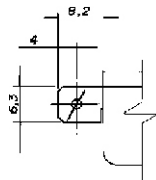
S1 - estándar



P1 - tornillo



E3 - faston 6,3 x 0,8



- COLORES

Obs.: Substituir # por el código del color deseado.

A - azul

B - blanco

C - amarillo

D - verde

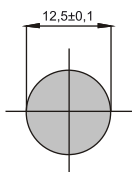
E - rojo

F - negro - (estándar)

G - gris

H - marrón

RASGO PARA ENCAJE



GUÍA DE CODIFICACIÓN

CS301D

Referencia



actuador

M

A#

B#

D#

E#



tuerca

B1

B2#

B3#



terminal

S1

P1

E3

OBS.: Actuador M - metálico con baño de níquel, los restantes inyectados en poliamida.