

SERIE 29.100

INTERRUPTORES DE TECLA

ESPECIFICACIONES:

CARACTERÍSTICAS ELÉCTRICAS : 15A con carga resistiva en 120VCA o 10A con carga resistiva en 250VCA.(Contacto Q)

RESISTENCIA DE CONTACTO: máximo de 20 miliohms con aplicación de 1A en VCC.

RESISTENCIA DE AISLAMIENTO: mínimo de 1.000 megaohms.

RIGIDEZ DIELECTRICA: 1.000V(RMS) para 1 minuto (mínimo).

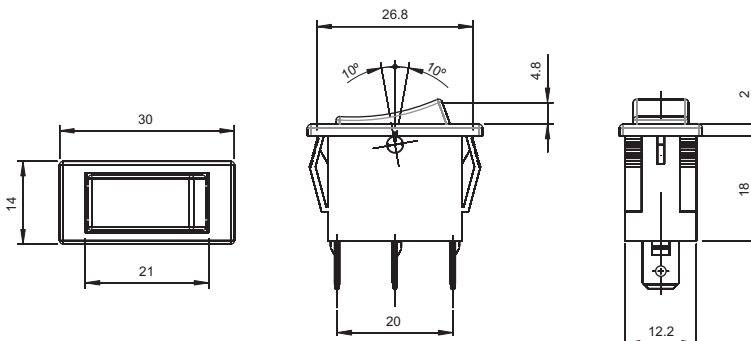
TEMPERATURA DE OPERACIÓN: 0° a 55°C.

**interruptores
para aparatos**

REFERENCIAS

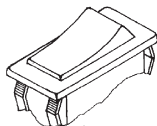
Referencia		
29101	ABIERTO	ABIERTO
* 29123	ABIERTO	CERRADO
29129	ABIERTO	(CERRADO)

* Posibles opciones con lámparas 110/250 VCA.
Obs.: otras tensiones bajo consulta

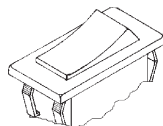


MARCOS

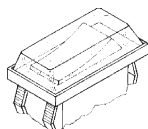
M1# - 14,0 x 30,0 (Estándar)



M3# - 16,0 x 31,0

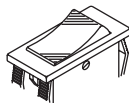


M4# - con forro protector

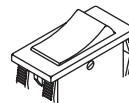


ACTUADORES

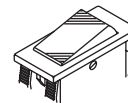
T1# - tecla con lámparas



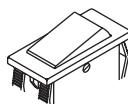
T2# - tecla



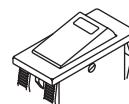
T3# - tecla con lámparas



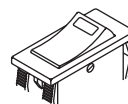
T4# - tecla



T5## - tecla con lente

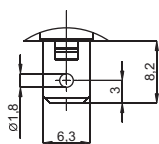


T6## - tecla con lente



TERMINAL

E3 - faston 6,3 x 0,8



CONTACTOS

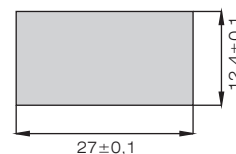
S - Estándar
4A con carga resistiva en 120VCA
2A con carga resistiva en 250VCA
B
10A con carga resistiva en 120VCA
6A con carga resistiva en 250VCA
Q
15A con carga resistiva en 120VCA
10A con carga resistiva en 250VCA
G
20A con carga resistiva en 120VCA
15A con carga resistiva en 250VCA

- COLORES

Obs.: Substituir # por el código del **color** deseado.

A - azul
B - blanco
C - amarillo
D - verde
E - rojo
F - negro - (estándar)
G - gris
H - marrón

RASGO PARA ENCAJE



GUÍA DE CODIFICACIÓN



Referencia



marco
M1#
M3#
M4#



Actuador
T1#
T2#
T3#
T4#
T5##
T6##



terminal
E3



contacto
S
B
Q
G

Obs.: Las teclas **T5** y **T6** poseen visor luminoso. Es necesario la codificación de los colores, siendo la primera para tecla y la segunda para el visor.

Ex.: **T5FE** - tecla negra con visor rojo.