



SERIE 20.200

INTERRUPTORES DE TECLA

ESPECIFICACIONES:

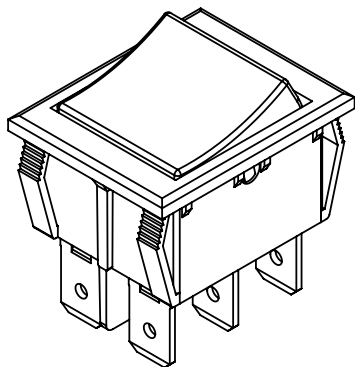
CARACTERÍSTICAS ELÉCTRICAS: 15A con carga resistiva en 120VCA ó 10A con carga resistiva en 250VCA (Contacto Q).

RESISTENCIA DE CONTACTO: máximo de 20 miliohms con aplicación de 1A en VCC.

RESISTENCIA DE AISLAMIENTO: mínimo de 1.000 megaohms.

RIGIDEZ DIELECTRICA: 1.000V(RMS) para 1 minuto (mínimo).

TEMPERATURA DE OPERACIÓN: 0°C a 55°C.



REFERENCIAS

UNIPOLARES

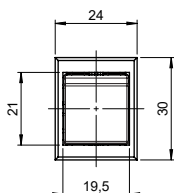
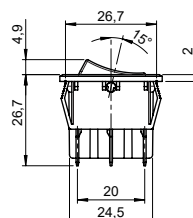
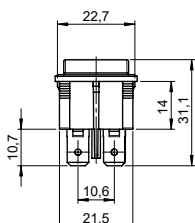
Referencia		
20.101	ABIERTO	ABIERTO
20.108	ABIERTO	(ABIERTO)
20.123	ABIERTO	CERRADO
20.127	(ABIERTO)	CERRADO

() Momentáneo

BIPOLARES

Referencia		
20.201	ABIERTO	ABIERTO
20.208	ABIERTO	(ABIERTO)
20.223	ABIERTO	CERRADO
20.227	(ABIERTO)	CERRADO

() Momentáneo

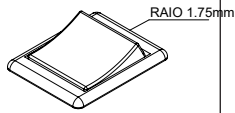
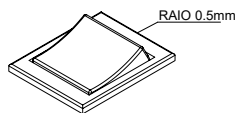
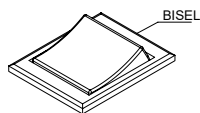


MARCO

M2# - Estándar

M3#

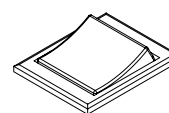
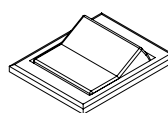
M5#



ACTUADORES

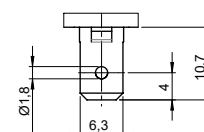
T3#

T4# - Estándar



TERMINAL

E3 - faston 6,3 x 0,8



CONTACTOS

S - Estándar

6A con carga resistiva en 120V~
3A con carga resistiva en 250V~

B

10A con carga resistiva en 120V~
6A con carga resistiva en 250V~

Q

15A con carga resistiva en 120V~
10A con carga resistiva en 250V~

G

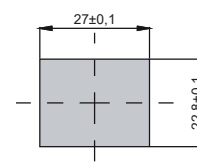
20A con carga resistiva en 120V~
15A con carga resistiva en 250V~

- COLORES

- A - Azul
- B - Blanco
- C - Amarillo
- D - Verde
- E - Rojo
- F - Negro (estándar)
- G - Gris
- H - Marrón

Obs.: Sustituir # por el código del color deseado.

RASGO PARA ENCAJE



Grosor mínimo del panel - 0,60 ±0,1mm
Grosor máximo del panel - 3,90 ±0,1mm

GUÍA DE CODIFICACIÓN



Referencia



marco
M2#
M3#
M5#



actuador
T3#
T4#



terminal
E3



contacto
S
B
Q
G

Obs.: La no sustitución del # por el código del color en los items moldura y tecla, implicará en la opción del color F (negro-estándar).