

SERIE 17.000

MICROINTERRUPTORES DE PALANCA METÁLICA

ESPECIFICACIONES:

CARACTERÍSTICAS ELÉCTRICAS: 5A con carga resistiva en 120 VCA o 2A con carga resistiva en 250 VCA. (Contacto Q)

RESISTENCIA DE CONTACTO: máximo de 10 miliohms con aplicacion de 1A en VCC.

RESISTENCIA DE AISLAMIENTO: mínimo de 1.000 megaohms.

RIGIDEZ DIELECTRICA: 1000 V (RMS) para 1 minuto (mínimo).

TEMPERATURA DE OPERACIÓN: 0°C a 55°C.



REFERENCIAS

Unipolares

Referencia				() Momentáneo
17.101	ABIERTO	-	ABIERTO	
17.103	ABIERTO	CERRADO	ABIERTO	
17.105	(ABIERTO)	CERRADO	(ABIERTO)	
17.107	ABIERTO	CERRADO	(ABIERTO)	
17.108	ABIERTO	-	(ABIERTO)	
Terminais	2 - 3	-	2 - 1	

Bipolares

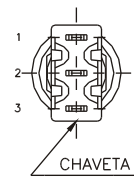
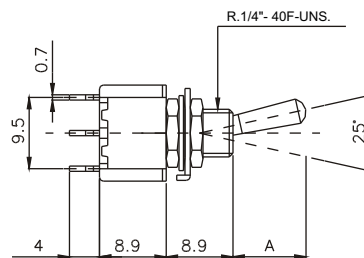
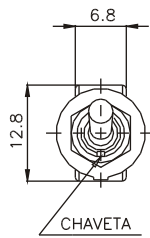
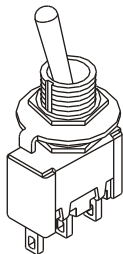
Referencia				() Momentáneo
17.201	ABIERTO	-	ABIERTO	
17.203	ABIERTO	CERRADO	ABIERTO	
17.205	(ABIERTO)	CERRADO	(ABIERTO)	
17.207	ABIERTO	CERRADO	(ABIERTO)	
17.208	ABIERTO	-	(ABIERTO)	
Terminais	2-3	-	2-1	
	5-6	-	5-4	
17.211	ABIERTO	ABIERTO	ABIERTO	
17.213	ABIERTO	ABIERTO	(ABIERTO)	
17.215	(ABIERTO)	ABIERTO	(ABIERTO)	
Terminais	2-3	2-3	2-1	
	5-6	5-4	5-4	

Tripolares

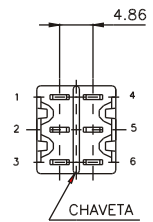
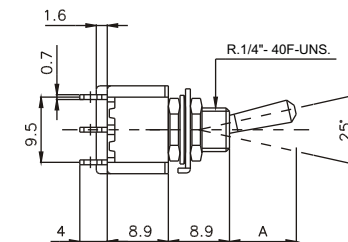
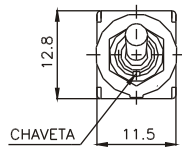
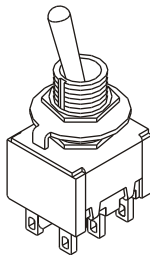
Referencia				() Momentáneo
17.301	ABIERTO	-	ABIERTO	
17.303	ABIERTO	CERRADO	ABIERTO	
17.305	(ABIERTO)	CERRADO	(ABIERTO)	
17.307	ABIERTO	CERRADO	(ABIERTO)	
17.308	ABIERTO	-	(ABIERTO)	
Terminais	2-3	-	2-1	
	5-6	-	5-4	
	8-9	-	8-7	

PALANCA METÁLICA

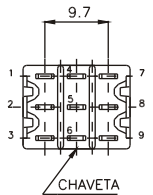
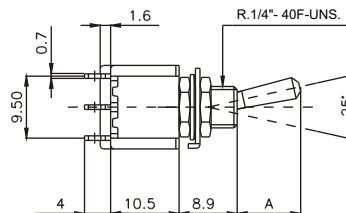
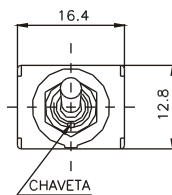
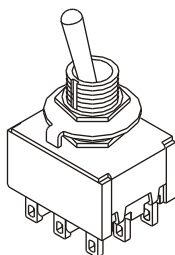
UNIPOLAR



BIPOLAR



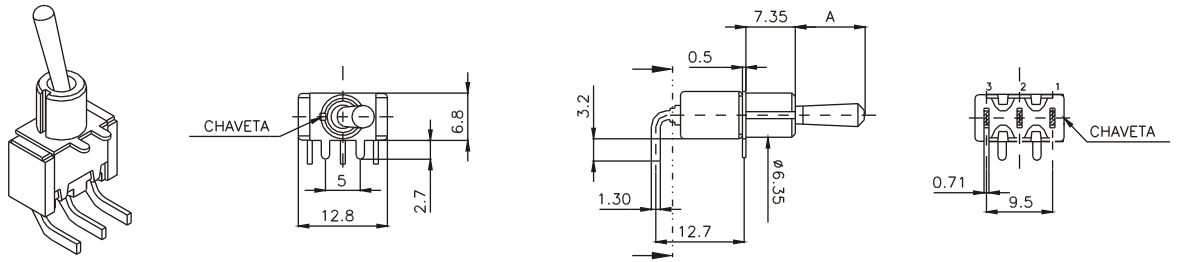
TRIPOLAR



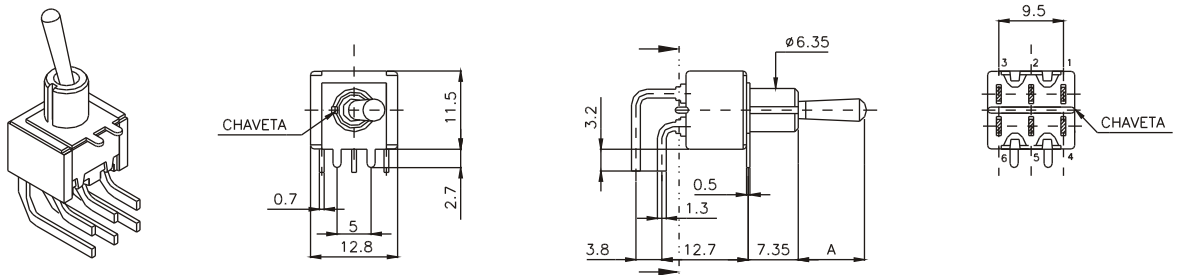
SERIE 17.000

PALANCA METÁLICA PARA CIRCUITO IMPRESO MONTAJE HORIZONTAL (TERMINALES "MH")

UNIPOLAR

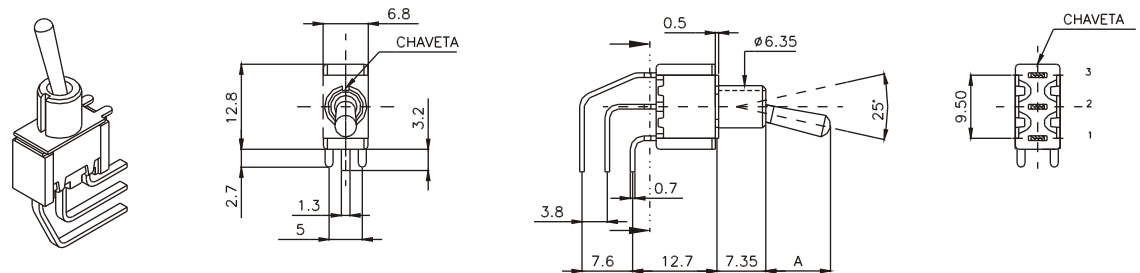


BIPOLAR

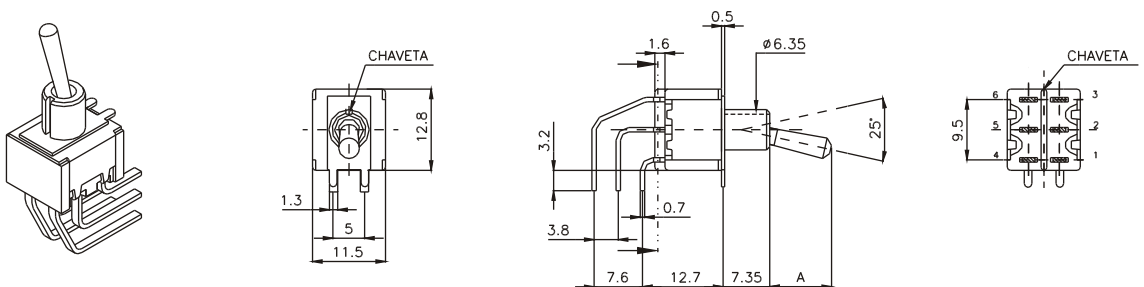


PALANCA METÁLICA PARA CIRCUITO IMPRESO MONTAJE VERTICAL (TERMINALES "MV")

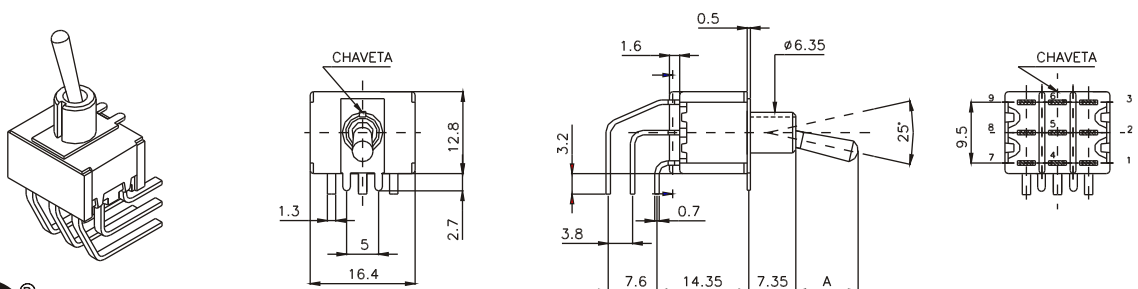
UNIPOLAR



BIPOLAR



TRIPOLAR

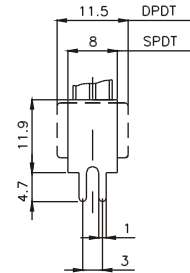
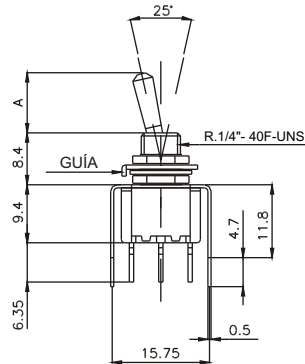
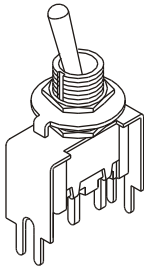


SERIE 17.000

PALANCA METÁLICA PARA CIRCUITO IMPRESO

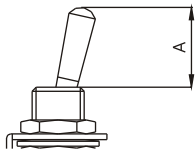
MONTAJE TOPE (TERMINALES "MT")

UNIPOLAR
BIPOLAR



ACTUADORES, CLAVIJAS Y TUERCAS

ACTUADORES

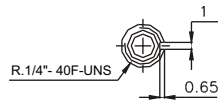
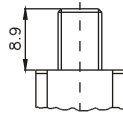


TIPO	MEDIDA (mm)*
A1	5
A2	10
A3	14
A4	16

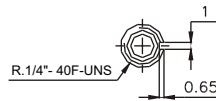
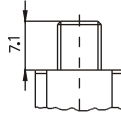
* Dimensiones consideradas con referencia a la buche B1-Estándard.

CLAVIJAS

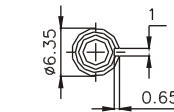
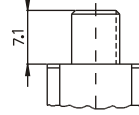
B1 - estándar



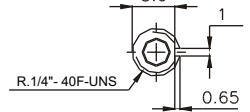
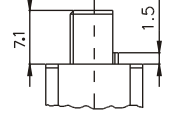
B2 - corta



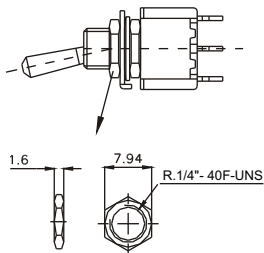
B3 - liso



B4 - fresada

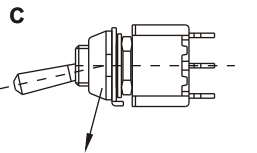


TUERCAS

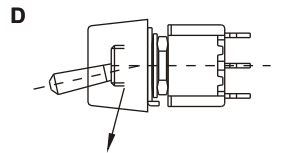


Estándard

OTRAS OPCIONES



Cónica

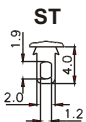


Cónica

OBS.: Las clavijas B1, B2, B4 son acompañadas normalmente de 2 arandelas, siendo 1 localizador, 1 de traba, y 2 tuercas sextavadas. Caso elija por la tuerca cónica añada al código de la Clavija la letra "C" o "D".

Ex.: B1C - Clavija tipo B1 con 1 arandela localizadora y 1 tuerca sextavada y 1 tuerca cónica.

TERMINALES



OBS.: Esos terminales no están disponibles para los microinterruptores en Montaje Horizontal, Vertical y Tope, ya que sus terminales son especificados como **MH**, **MV** y **MT** respectivamente, según Guía de Codificación.

Todos los terminales reciben normalmente el sello de epoxi.

SERIE 17.000

CONTACTOS

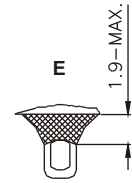
S - Cobre con baño de plata (estándar)
3A con carga resistiva - 120 VCA.
1A con carga resistiva - 250 VCA.

Q - Mescla de plata / níquel
5A con carga resistiva - 120 VCA.
2A con carga resistiva - 250 VCA.

B - Cobre con baño de oro, sobre baño de níquel
0,4 Volts-Amps (VA) máx. - 20V máx. (CA/CC).

G - Mescla de plata / níquel con baño de oro
5A con carga resistiva - 120 VCA.
2A con carga resistiva - 250 VCA.
0,4 Volts-Amps (VA) máx - 20V máx (CA/CC).

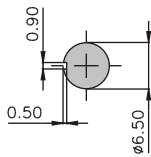
SELLO



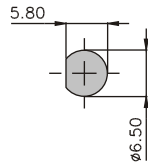
Obs.: Todo interruptor recibe sello, en consecuencia añadir la letra **E** en el fin de la codificación.

PERFORACIONES

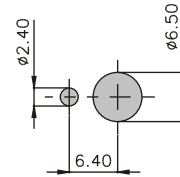
PANEL PARA LLAVES DE PALANCA METÁLICA



Asiento para clavijas

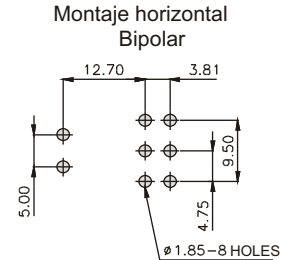
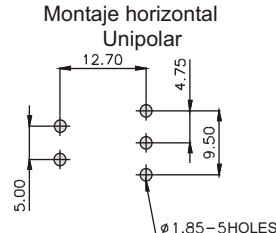
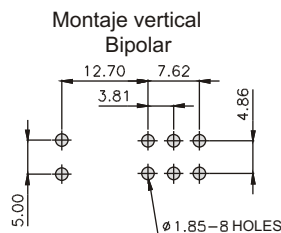
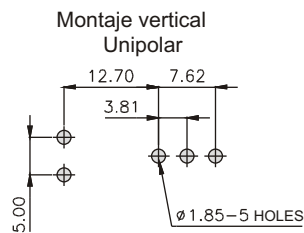


Asiento para clavijas fresnadas



Asiento para arandelas

GUÍA DE PERFORACIÓN PARA CIRCUITO IMPRESO



GUÍAS DE CODIFICACIÓN

Palancas metálicas

Referencia	palanca	Clavija	terminal	contacto	sello
A1	A1	B1	ST	S	E
A2	A2	B2	CI	B	
A3	A3	B3	TE	Q	
A4	A4	B4	W1	G	
		B1C	W2		
		B2C	W3		
		B4C	W4		
		B1D			
		B2D			
		B4D			

Palancas metálicas montaje horizontal, vertical y tope

Referencia	palanca	Clavija	terminal	contacto	sello
A1	A1	B1	MH	S	E
A2	A2	B2	MV	B	
A3	A3	B3	MT	Q	
A4	A4	B4		G	
		B1C			
		B2C			
		B4C			
		B1D			
		B2D			
		B4D			

Montaje horizontal (MH) indisponible para las referencias TRIPOLARES (17.3xx)