

# SERIE 16.000

## INTERRUPTORES DE TECLA

### ESPECIFICACIONES:

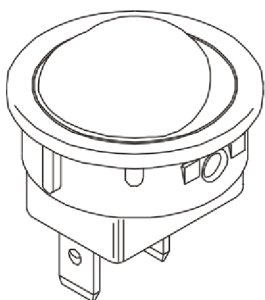
**CARACTERÍSTICAS ELÉCTRICAS:** 10A con carga resistiva en 120VCA o 6A con carga resistiva en 250VCA (contacto B).

**RESISTENCIA DE CONTACTO:** máximo de 10 miliohms con aplicación de 1A en VCC.

**RESISTENCIA DE AISLAMIENTO:** mínimo de 1.000 megaohms.

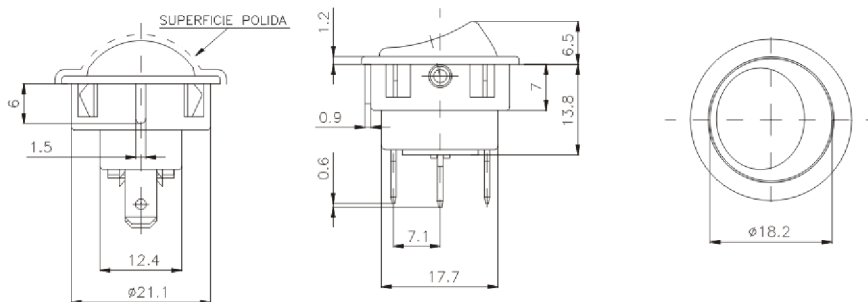
**RIGIDEZ DIELECTRICA:** 1.000V(RMS) para 1 minuto (mínimo).

**TEMPERATURA DE OPERACIÓN:** 0°C a 55°C.



### REFERENCIAS

Referencia			
16.101	ABIERTO	-	ABIERTO
16.103	ABIERTO	CERRADO	ABIERTO
16.105	(ABIERTO)	CERRADO	(ABIERTO)
16.107	ABIERTO	CERRADO	(ABIERTO)
16.108	ABIERTO	-	(ABIERTO)
* 16.123	ABIERTO	-	CERRADO
16.127	(ABIERTO)	-	CERRADO
16.129	ABIERTO	-	(CERRADO)



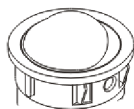
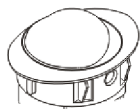
( ) momentáneo

\* Posibles opciones con lámpara 120/250VCA

### MARCOS

M8# - oval

M9# - estándar



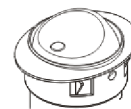
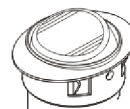
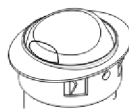
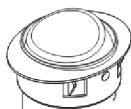
### ACTUADORES

T8# - tecla sin lámpara

T9## - tecla con lente

T10# - tecla con lámpara

T11## - tecla con lente redonda



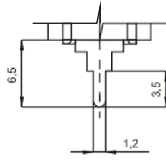
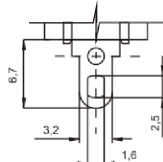
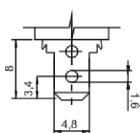
Obs.: los actuadores T9, T10 y T11 están disponibles solamente en la referencia 16123 y terminal E2

### TERMINALES

E2 - faston 4,8 x 0,8

S1 - suelda (estándar)

CI - Terminal PC



### CONTACTOS

S - Estándar

6A con carga resistiva en 120VCA

3A con carga resistiva en 250VCA

B - Plata

10A con carga resistiva en 120VCA

6A con carga resistiva en 250VCA

G - Plata

15A con carga resistiva en 120VCA

10A con carga resistiva en 250VCA

### # - COLORES

Obs.: Substituir # por el código del color deseado.

A - azul

B - blanco

C - amarillo

D - verde

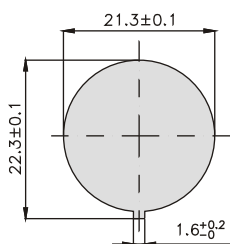
E - rojo

F - negro - (estándar)

G - gris

H - marrón

### RASGO PARA ENCAJE



Espesor máxima del panel 1.5mm

### GUÍAS DE CODIFICACIÓN

#### Tecla sin lámpara

□□□□□	□□□	□□□	□□	□
Referencia	marco	actuador	terminal	contacto
	M8# M9#	T8#	E2 S1 CI	S B G

#### Tecla con lámpara

16123	□□□	□□□□□	□□	□
Referencia	marco	actuador	terminal	contacto
	M8# M9#	T9## T10# T11##	E2 S1	S B G

Obs.: Las teclas T9 y T11 poseen visor luminoso. Es necesaria la codificación de dos colores, siendo la primera para tecla y la segunda para el visor.  
Ex.: T9FE - tecla negra con visor rojo.