

SERIE 16.000

INTERRUPTORES DE TECLA

ESPECIFICACIONES:

CARACTERÍSTICAS ELÉCTRICAS: 10A con carga resistiva en 120VCA o 6A con carga resistiva en 250VCA (contacto B).

RESISTENCIA DE CONTACTO: máximo de 10 miliohms con aplicación de 1A en VCC.

RESISTENCIA DE AISLAMIENTO: mínimo de 1.000 megohms.

RIGIDEZ DIELECTRICA: 1.000V(RMS) para 1 minuto (mínimo).

TEMPERATURA DE OPERACIÓN: 0°C a 55°C.

interruptores
para aparejos



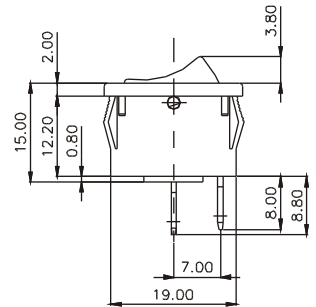
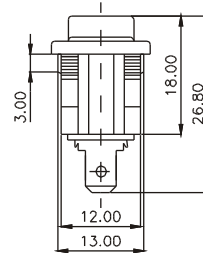
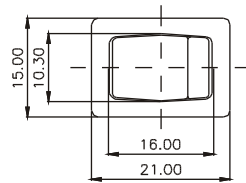
Producto Certificado*



*Bajo consulta

REFERENCIAS

Referencia			
16.101	ABIERTO	-	ABIERTO
16.103	ABIERTO	CERRADO	ABIERTO
16.105	(ABIERTO)	CERRADO	(ABIERTO)
16.107	ABIERTO	CERRADO	(ABIERTO)
16.108	ABIERTO	-	(ABIERTO)
* 16.123	ABIERTO	-	CERRADO
16.127	(ABIERTO)	-	CERRADO
16.129	ABIERTO	-	CERRADO
* 16.000	Visor Luminoso		



() momentáneo

* Posibles opciones con lámparas 120/250VCA

MARCOS

M#
4 zarpas
Estándar



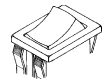
M3#
con forro protector



M4#
2 zarpas

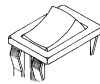


M15#
4 zarpas
Superficie pulida



ACTUADORES

T#
Tecla



T2#
Visor luminoso



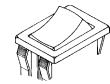
T3#
Tecla



T7#
Tecla luminosa



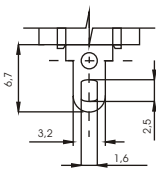
T15#
Tecla
Superficie pulida



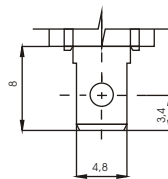
Obs: El actuador T7# puede ser utilizado solamente en la referencia 16.123 con terminal E2 y marcos M o M3.

TERMINALES

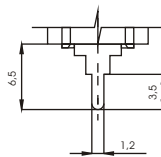
S1 - suelda (estándar)



E2 - faston 4,8 x 0,8



CI - Terminal PC



CONTACTOS

S - Estándar

6A con carga resistiva en 120VCA

3A con carga resistiva en 250VCA

B

10A con carga resistiva en 120VCA

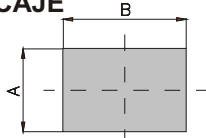
6A con carga resistiva en 250VCA

G

15A con carga resistiva en 120VCA

10A con carga resistiva en 250VCA

RASGO PARA ENCAJE



Espesor del panel	A	B
0.5	13.2±0.1	18.9±0.1
1	13.2±0.1	18.9±0.1
1.5	13.2±0.1	19.2±0.1
2	13.2±0.1	19.2±0.1

- COLORES

Obs.: Substituir # por el código del color deseado.

A - azul

B - blanco

C - amarillo

D - verde

E - rojo

F - negro - (estándar)

G - gris

H - marrón

CR - cromado

Obs.: La color CR está disponible solamente para el actuador T.

GUÍAS DE CODIFICACIÓN

Interruptor



Referencia



marco

M#

M3#

M4#

M15#



Actuador

T#

T3#

T7#

T14#



terminal

S1

E2

CI



contacto

S

B

G

Visor Luminoso

16000

Referencia



marco

M#



Actuador

T2#



terminal

S1

E2

CI

MG[®]
MARGIRIUS