

## ENCHUFES Y TOMACORRIENTES INDUSTRIALES

Para conexiones eléctricas temporales en aplicaciones que requieren altas corrientes, alta resistencia mecánica y protección contra la penetración dañina de agua y objetos sólidos.

Construcción según norma ABNT NBR IEC 60309

Capacidades de 16A, 32A o 63A

Versiones 2P+T, 3P+T o 3P+N+T

Grado de protección IP44 o IP67 según modelo

accesorios  
eléctricos



### ESPECIFICACIONES

Temperatura ambiente de funcionamiento: De -20°C a 45°C

Resistencia al calor anormal y al fuego: 650°C <sup>(1)</sup> y 850°C <sup>(2)</sup>

Frecuencia de funcionamiento: 50/60Hz

Terminales de Conexión	
Corriente nominal	Medida de cables
16A	2,5 a 4,0mm <sup>2</sup>
32A	4,0 a 6,0mm <sup>2</sup>
63A	10,0 a 16,0mm <sup>2</sup>

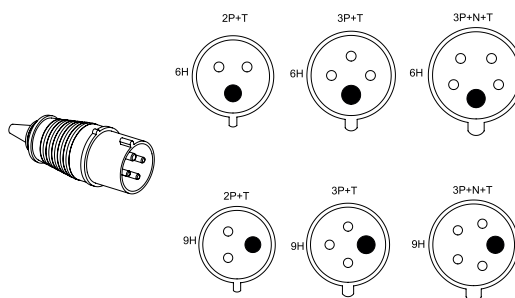
<sup>(1)</sup> Para piezas aislantes no responsables de mantener en posición las piezas conductoras de corriente, de acuerdo con la ABNT NBR IEC 60309.

<sup>(2)</sup> Para piezas aislantes responsables de mantener en posición las piezas conductoras de corriente, de acuerdo con la ABNT NBR IEC 60309.

### ENCHUFES INDUSTRIALES MÓVILES

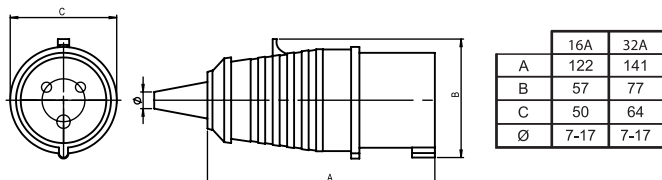
MODELOS	POLOS	CORRIENTE NOMINAL	POSICIÓN DEL PIN DE TIERRA*		GRADO DE PROTECCIÓN
			Azul 200/250V~	Rojo 380/440V~	
PLN3-16M	2P+T	16A	6H	9H	IP44
PLN3-32M		32A	6H	9H	IP44
PLN3-63M		63A	6H	9H	IP67
PLN4-16M	3P+T	16A	9H	6H	IP44
PLN4-32M		32A	9H	6H	IP44
PLN4-63M		63A	9H	6H	IP67
PLN5-16M	3P+N+T	16A	9H	6H	IP44
PLN5-32M		32A	9H	6H	IP44
PLN5-63M		63A	9H	6H	IP67

\*Posición del pin de tierra (vista frontal) – Enchufes

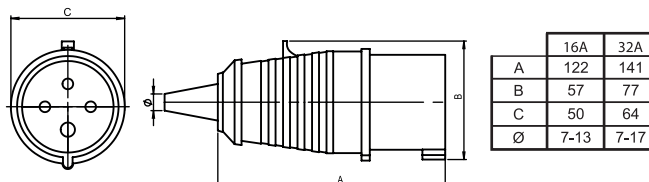


### DIMENSIONES

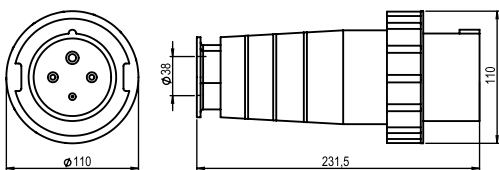
PLN3-16M y PLN3-32M



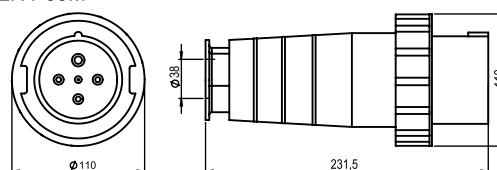
PLN4-16M y PLN4-32M



PLN3-63M

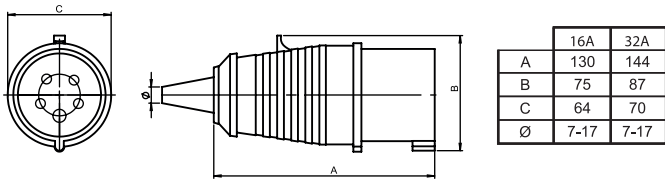


PLN4-63M

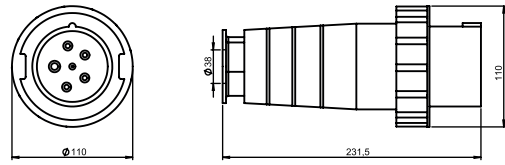


**MG**<sup>®</sup>  
MARGIRIUS

PLN5-16M y PLN5-32M



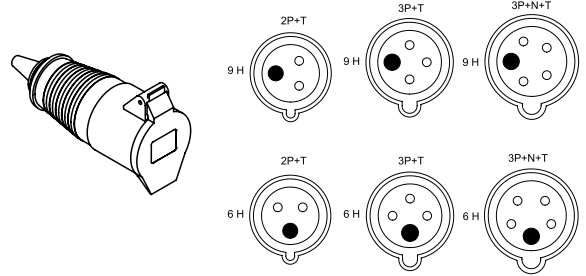
PLN5-63M



TOMACORRIENTES INDUSTRIALES

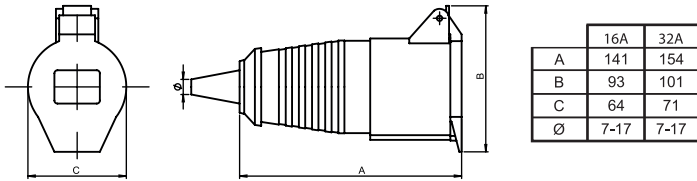
MODELOS	POLOS	CORRIENTE NOMINAL	POSICIÓN DE CONTACTO TIERRA*		GRADO DE PROTECCIÓN
			Azul 200/250V~	Rojo 380/440V~	
TMI3-16M	2P+T	16A	6H	9H	IP44
TMI3-32M		32A	6H	9H	IP44
TMI3-63M		63A	6H	9H	IP67
TMI4-16M	3P+T	16A	9H	6H	IP44
TMI4-32M		32A	9H	6H	IP44
TMI4-63M		63A	9H	6H	IP67
TMI5-16M	3P+N+T	16A	9H	6H	IP44
TMI5-32M		32A	9H	6H	IP44
TMI5-63M		63A	9H	6H	IP67

\*Posición de contacto tierra (vista frontal) – Tomacorrientes

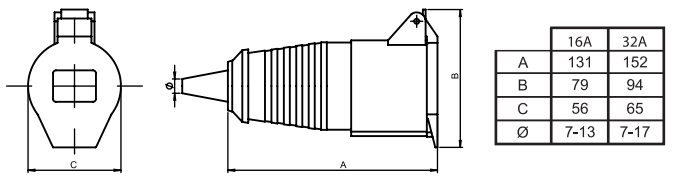


DIMENSIONES

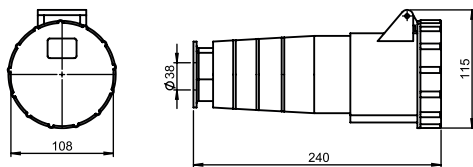
TMI3-16M y TMI3-32M



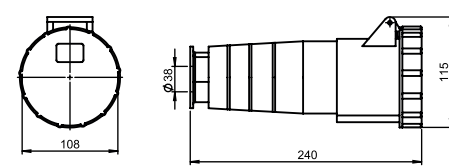
TMI4-16M y TMI4-32M



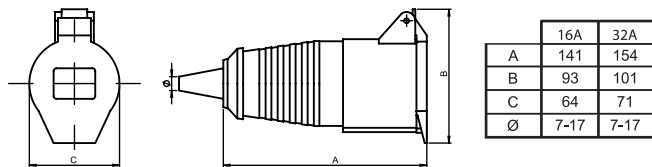
TMI3-63M



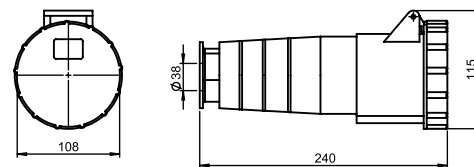
TMI4-63M



TMI5-16M e TMI5-32M



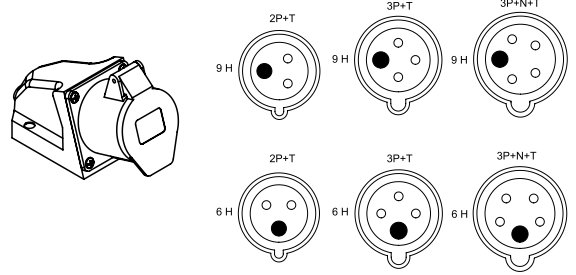
TMI5-63M



TOMACORRIENTES INDUSTRIALES FIJAS DE SOBREPONER

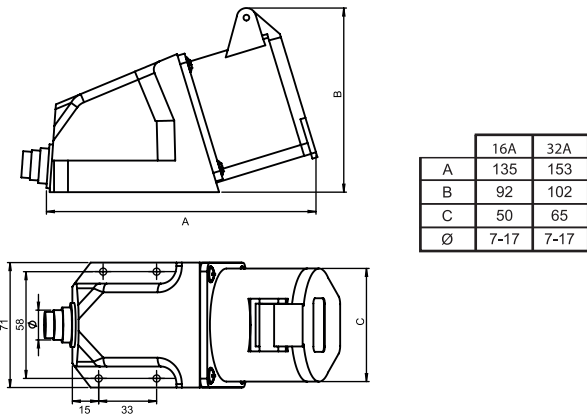
MODELOS	POLOS	CORRIENTE NOMINAL	POSICIÓN DE CONTACTO TIERRA*		GRADO DE PROTECCIÓN
			Azul 200/250V~	Rojo 380/440V~	
TMI3-16S	2P+T	16A	6H	9H	IP44
TMI3-32S		32A	6H	9H	IP44
TMI3-63S		63A	6H	9H	IP67
TMI4-16S	3P+T	16A	9H	6H	IP44
TMI4-32S		32A	9H	6H	IP44
TMI4-63S		63A	9H	6H	IP67
TMI5-16S	3P+N+T	16A	9H	6H	IP44
TMI5-32S		32A	9H	6H	IP44
TMI5-63S		63A	9H	6H	IP67

\*Posición de contacto tierra (vista frontal) – Tomacorrientes

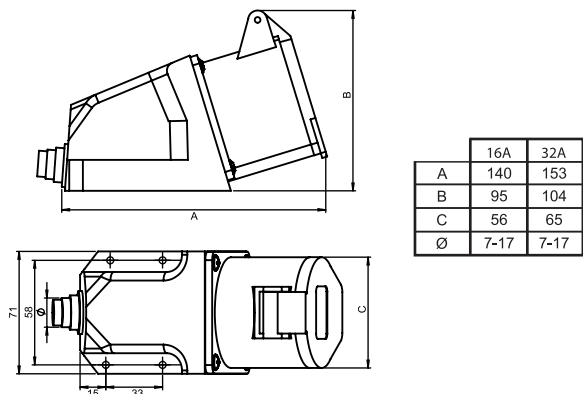


DIMENSIONES

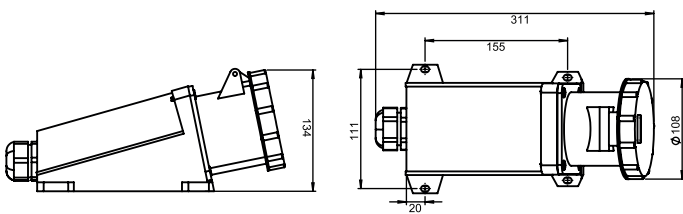
TMI3-16S y TMI3-32S



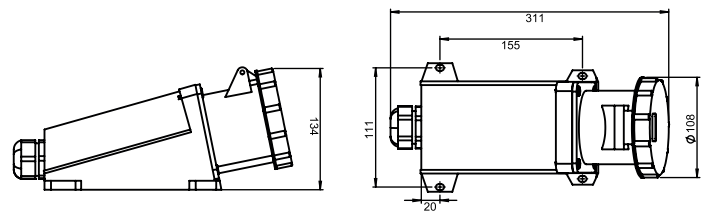
TMI4-16S y TMI4-32S



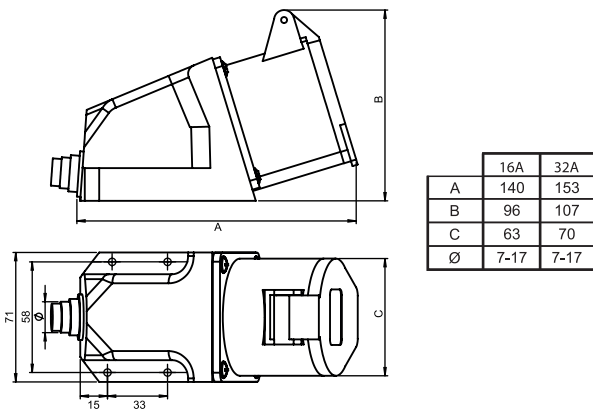
TMI3-63S



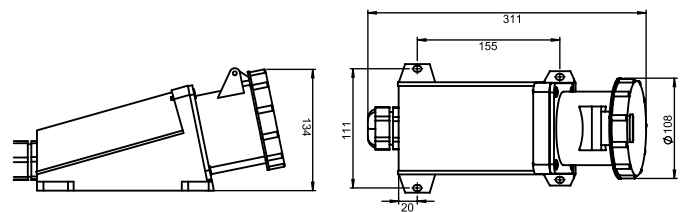
TMI4-63S



TMI5-16S y TMI5-32S



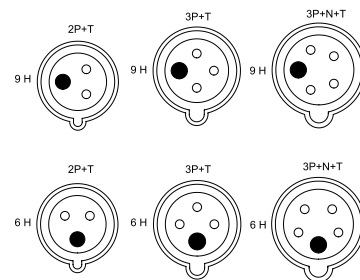
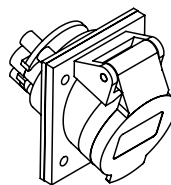
TMI5-63S



TOMACORRIENTES INDUSTRIALES FIJAS DE EMPOTRAR

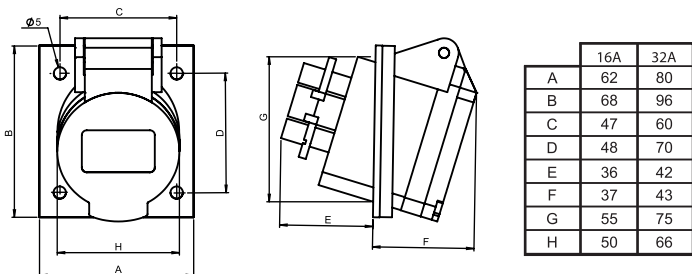
MODELOS	POLOS	CORRIENTE NOMINAL	POSICIÓN DE CONTACTO TIERRA*		GRADO DE PROTECCIÓN
			Azul 200/250V~	Rojo 380/440V~	
TMI3-16E	2P+T	16A	6H	9H	IP44
TMI3-32E		32A	6H	9H	IP44
TMI3-63E		63A	6H	9H	IP67
TMI4-16E	3P+T	16A	9H	6H	IP44
TMI4-32E		32A	9H	6H	IP44
TMI4-63E		63A	9H	6H	IP67
TMI5-16E	3P+N+T	16A	9H	6H	IP44
TMI5-32E		32A	9H	6H	IP44
TMI5-63E		63A	9H	6H	IP67

\*Posición de contacto tierra (vista frontal) – Tomacorrientes

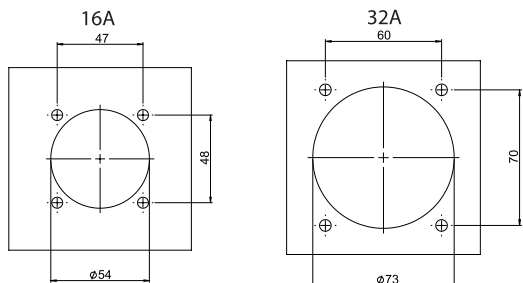


DIMENSIONES

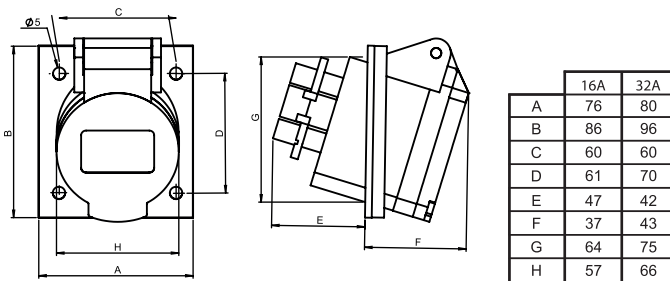
TMI3-16E y TMI3-32E



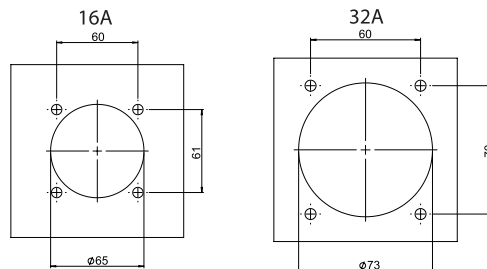
Agujeros de fijación:



TMI4-16E y TMI4-32E

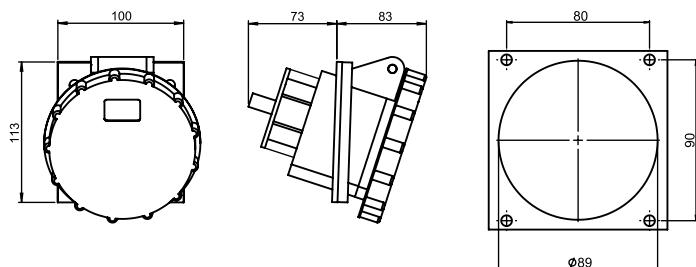


Agujeros de fijación:



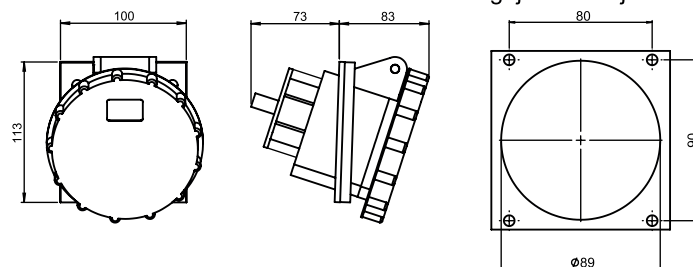
TMI3-63E

Agujeros de fijación:

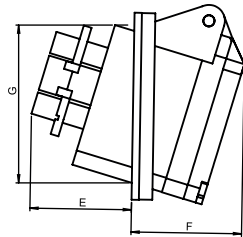
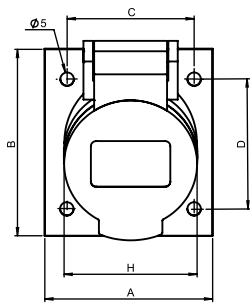


TMI4-63E

Agujeros de fijación:

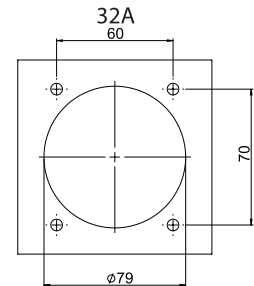
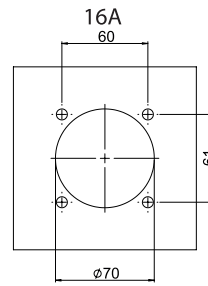


TMI5-16E y TMI5-32E

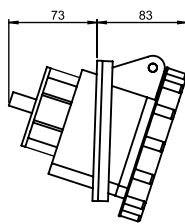
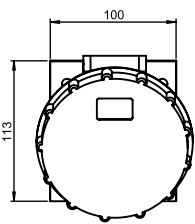


	16A	32A
A	76	80
B	86	96
C	60	60
D	61	70
E	47	42
F	37	47
G	72	81
H	65	70

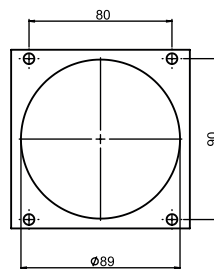
Agujeros de fijación:



TMI5-63E



Agujeros de fijación:



BARRA DE CODIFICACIÓN

□□□	□	□□	□□	Color y tensión*	Posición de tierra*	Grado de protección*
Producto	Polos	Corriente nominal	Ajustes			
PLN - Enchufe Industrial	3 - 2P+T	16 - 16A	E - Empotrar	Azul (200/250V~)	9H	IP44
TMI - Tomacorriente Industrial	4 - 3P+T	32 - 32A	S - Sobreponer	Rojo (380/440V~)	6H	IP67
	5 - 3P+N+T	63 - 63A	M - Móvil			

\*Las combinaciones de colores, tensiones, posición pin/tierra y grados de protección disponibles se indican en las tablas correspondientes. Para otras opciones, consulte con nuestra área comercial.