

ENCHUFES Y TOMAS DE CORRIENTE DESMONTABLES DE 10 Y 20 A

ESPECIFICACIONES:

Características eléctricas: 10A o 20A a tensiones de hasta 250~V.
 Enchufes con clavijas macizas con salidas de cable de 90° o 180°.
 Modelos con prensaestopas regulables por tornillos.
 Conexión a conductores mediante contactos de tornillo.
 Cumple la norma brasileña para clavijas y tomas de corriente (NBR 14136).
 Productos certificados por INMETRO para los requisitos de seguridad por el organismo de certificación Bureau Veritas (BV) - OCP0018.

MODELOS SIN PRENSAESTOPAS: para cables de sección (calibre) de hasta 1,5 mm².

Referencia	Descripción	Corriente nominal (A)	N° de conductores
PLD1 - 2	Enchufe 180°	10	2
PLD1 - 3	Enchufe 180°	10	3
PLD6 - 2	Enchufe 90°	10	2
PLD6 - 3	Enchufe 90°	10	3
TMD1 - 2	Toma	10	2
TMD1 - 3	Toma	10	3

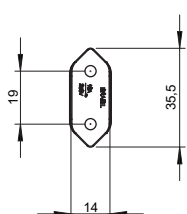
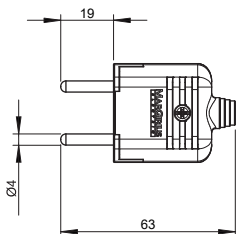
MODELOS CON PRENSAESTOPAS: para cables de sección (calibre) de hasta 2,5 mm².

Referencia	Descripción	Corriente nominal (A)	N° de conductores
PLD10 - 2	Enchufe 90°	10	2
PLD10 - 3	Enchufe 90°	10	3
PLD11 - 2	Enchufe 180°	10	2
PLD11 - 3	Enchufe 180°	10	3
PLD12 - 2	Enchufe 90°	10	2
PLD12 - 3	Enchufe 90°	10	3
PLD2 - 2	Enchufe 180°	20	2
PLD2 - 3	Enchufe 180°	20	3
PLD8 - 2	Enchufe 90°	20	2
PLD8 - 3	Enchufe 90°	20	3
PLD13 - 3	Enchufe 90°	20	3

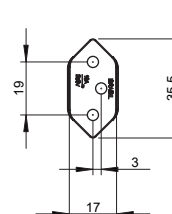
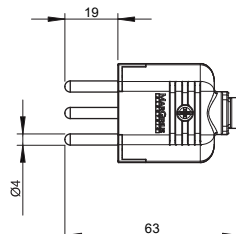
Referencia	Descripción	Corriente nominal (A)	N° de conductores
TMD11 - 2	Toma 180°	10	2
TMD11 - 3	Toma 180°	10	3
TMD2 - 2	Toma 180°	20	2
TMD2 - 3	Toma 180°	20	3
TMD13 - 3	Toma 90°	20	3

DIMENSIONES

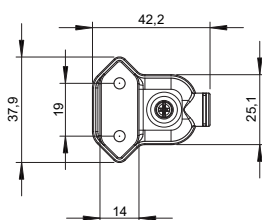
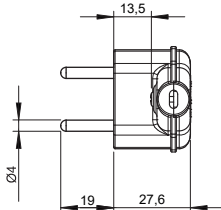
PLD1-2 (2P 10A)



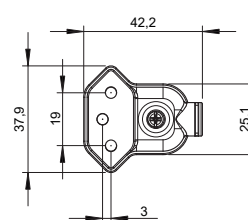
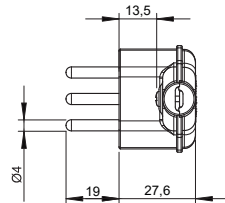
PLD1-3 (2P+T 10A)



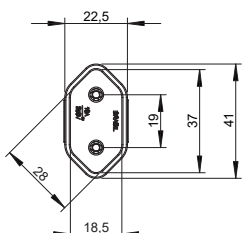
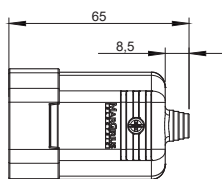
PLD6-2 (2P 10A)



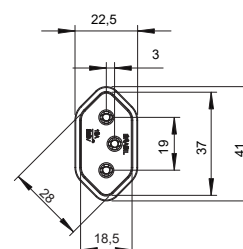
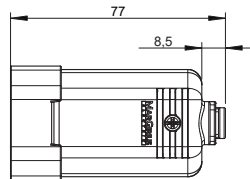
PLD6-3 (2P+T 10A)



TMD1-2 (2P 10A)

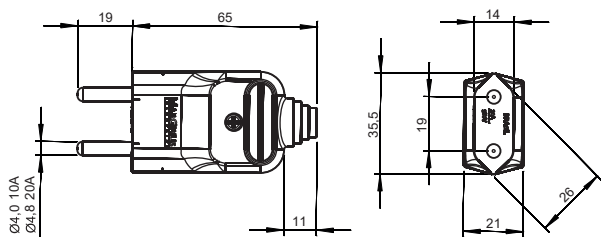


TMD1-3 (2P+T 10A)

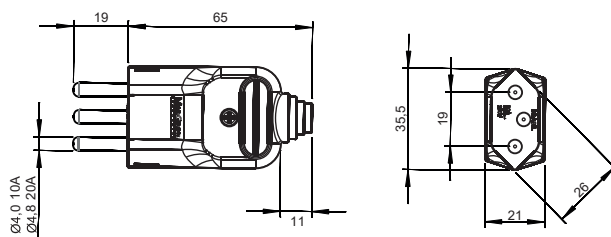


DIMENSIONES

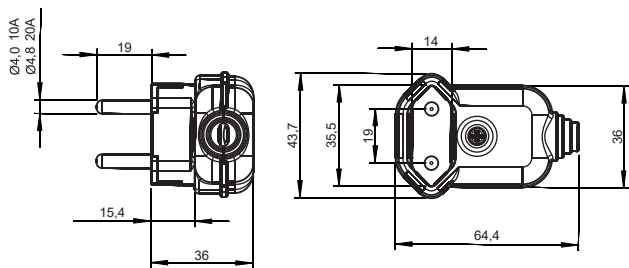
PLD2-2 (2P 20A) / PLD11-2 (2P 10A)



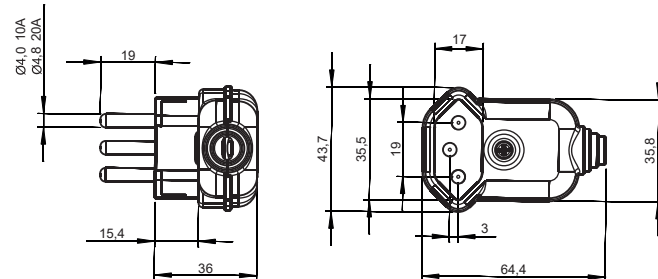
PLD2-3 (2P+T 20A) / PLD11-3 (2P+T 10A)



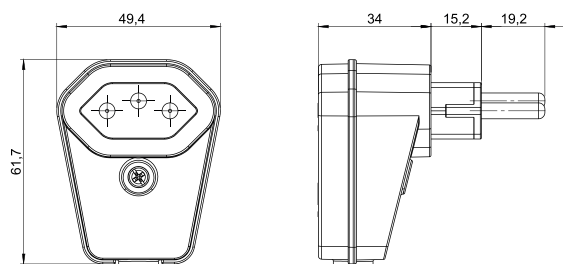
PLD8-2 (2P 20A) / PLD10-2 (2P 10A)



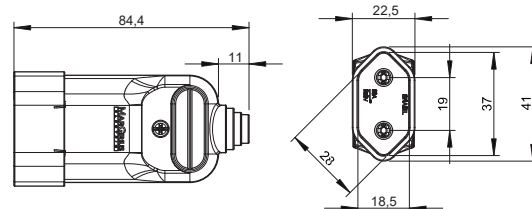
PLD8-3 (2P+T 20A) / PLD10-3 (2P+T 10A)



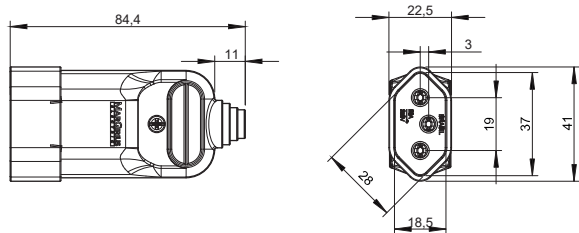
PLD12 / PLD13



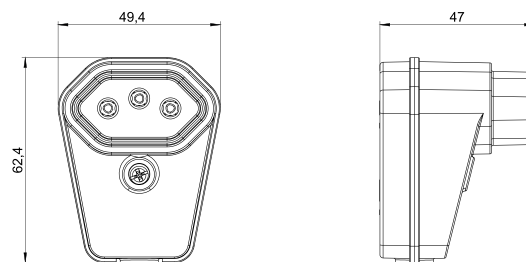
TMD2-2 (2P 20A) / TMD11-2 (2P 10A)



TMD2-3 (2P+T 20A) / TMD11-3 (2P+T 10A)



TMD13



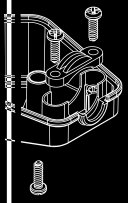
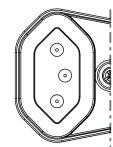
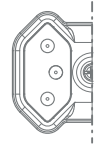
CONDICIONES DE MONTAJE
 PLACAS (2P+T)
 37

A) Montaje con la clavija de tierra opuesta a la salida del cable.

A) Montaje con la clavija de tierra opuesta a la salida del cable.

B) Montaje con la clavija de tierra en el lado de salida del cable.

B) Montaje con la clavija de tierra en el lado de salida del cable.



nas
 pas

CAO

BARRA DE CODIFICACIÓN (TOMA)

Referencia	Configuración	Nº de conductores	Color
1		2	
2		3	
11			
13*			

*Toma de 90º disponible sólo en la versión 2P+T 20A